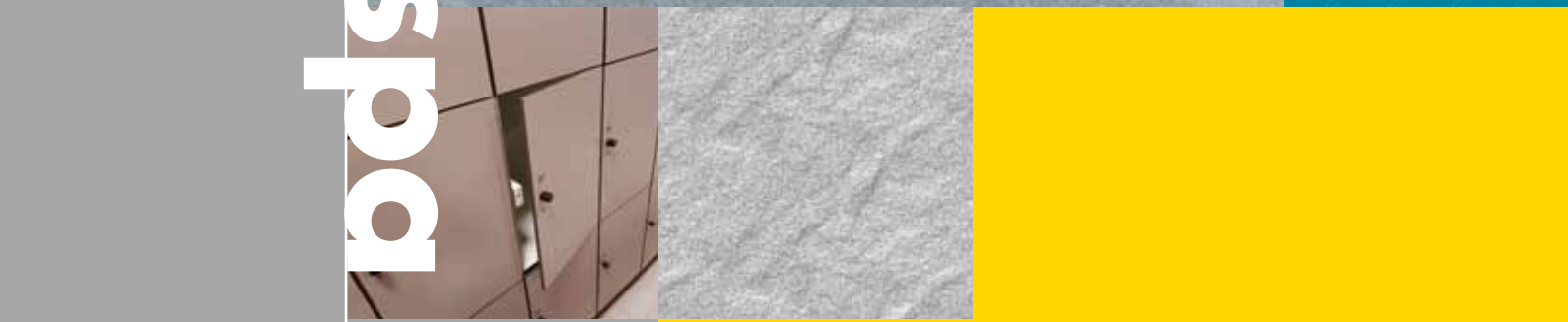


# PLACAS PARA INTERIOR

Piense Trespap



**Responsabilidad**  
Trespa no será responsable (ni contractual ni extracontractualmente) de daño alguno derivado de, o relacionado con el uso de este documento, a menos que los daños sean consecuencia de dolo o culpa grave por parte de Trespa y/o de su dirección. La limitación de la responsabilidad regirá para todas las partes vinculadas a Trespa, incluidos sin limitación los administradores, directivos, empleados, empresas aliadas, proveedores, distribuidores, agentes y representantes.

**Propiedad intelectual**  
Todos los derechos de autor y los demás derechos de propiedad intelectual sobre el contenido de este documento (incluidos logotipos, textos y fotografías) pertenecen a Trespa y/o sus licenciantes. Queda expresamente prohibido cualquier uso del contenido de este documento (incluido su distribución, reproducción, publicación, almacenamiento en un soporte de datos digitales o su envío) sin contar con el permiso previo y por escrito de Trespa. © Trespa, Meteon, Athlon, TopLab, TopLab<sup>PLUS</sup>, TopLab<sup>CO2-FREE</sup>, Virtuon, Volkern, Trespa Essentials y Mystic Metallics son marcas comerciales registradas de Trespa.

**Preguntas**  
Si tiene alguna pregunta o comentario sobre lo anterior, no dude en ponerse en contacto con Trespa.

[www.Trespa.com](http://www.Trespa.com)

**Trespa/Arpa Design Centre Barcelona**  
Calle Ribera 5,  
08003 Barcelona  
España  
Tel: +34 (0) 93 295 4193  
Fax: +34 (0) 93 116 3300  
TDC.Barcelona@Trespa.com  
www.Trespa.com/TDC

**Trespa Design Centre Santiago**  
Eliodoro Yáñez 2831  
Torre A - Local 1  
Providencia - Santiago  
Chile  
Tel: +56-2-4069990  
TDC.Santiago@Trespa.com  
www.Trespa.com/TDC

Proyectos de la portada:  
Koch + Partners Architekten und Stadtplaner, Alemania  
De Gregorio A. & Partners Architektenbureau, Bélgica  
Europa Park Rust Planungsburo, Alemania

**Responsabilidad**  
Trespa no será responsable (ni contractual ni extracontractualmente) de daño alguno derivado de, o relacionado con el uso de este documento, a menos que los daños sean consecuencia de dolo o culpa grave por parte de Trespa y/o de su dirección. La limitación de la responsabilidad regirá para todas las partes vinculadas a Trespa, incluidos sin limitación los administradores, directivos, empleados, empresas aliadas, proveedores, distribuidores, agentes y representantes.

**Condiciones generales**  
A todas las declaraciones, ofertas, presupuestos o estimaciones, ventas, entregas, suministros y/o contratos, todo ello tanto en forma verbal como por escrito, de Trespa y a todas las tareas vinculadas a los anteriores se les aplicarán las Condiciones Generales de Venta de Trespa International B.V. (*Algemene verkoopsvoorwaarden Trespa International B.V.*), que están depositadas en la Cámara de Comercio e Industria de Limburgo Norte y Central (*Noord- en Midden-Limburg*) en Venlo (Países Bajos) el 11 de abril de 2007 con el número 24270677, y que pueden encontrarse y ser descargadas en el sitio web de Trespa ([www.trespa.com](http://www.trespa.com)). A todas las declaraciones, ofertas, presupuestos o estimaciones, ventas, entregas, suministros y/o contratos, todo ello tanto en forma verbal como por escrito, de Trespa North America, Ltd. y a todas las tareas vinculadas a los anteriores se les aplicarán las Condiciones Generales de Venta de Trespa (*Trespa General Terms and Conditions of Sale*), que pueden

**Trespa Design Centre New York**  
62 Greene Street (Ground Floor)  
New York, NY 10012  
Estados Unidos  
Tel: 1-212-334-6888  
Fax: 1-866-298-3499  
TDC.NewYork@Trespa.com  
www.Trespa.com/TDC

**Trespa Design Centre Weert**  
Wetering 20  
6002 SM Weert  
Holanda  
Tel: +31 (0) 495 458 845  
TDC.Weert@Trespa.com  
www.Trespa.com/TDC

del producto y no son representativas de las características de los productos de Trespa. Los productos y las muestras de Trespa se producen dentro de la tolerancia del color indicada y los colores (de las partidas de producción) pueden mostrar diferencias entre sí, incluso cuando se aplica el mismo color. El ángulo de visión también influye en la percepción del color. Los paneles metalizados tienen una superficie cuyo color parece cambiar en función de la dirección desde la cual se mire. La estabilidad de color y las especificaciones de color especificadas se refieren exclusivamente a la superficie decorativa de los productos de Trespa, y no al material principal o a las muestras de los productos de Trespa. Los productos de Trespa se suministran en fábrica, con bordes rectos, aserrados.

Los clientes y terceros deben informarse por medio de un asesor profesional sobre (la idoneidad de) los productos de Trespa para todas las aplicaciones deseadas y sobre la normativa aplicable. Trespa no garantiza nada de lo hasta aquí mencionado en este documento.

La versión última y vigente del programa de suministros y de las características del material (*Material Properties Datasheet*) aparece en [www.trespa.info](http://www.trespa.info). Para la selección y el asesoramiento sobre los productos Trespa, únicamente deberá utilizarse la información de la última y vigente *Material Properties Datasheet*. Trespa se reserva el derecho a modificar (las especificaciones de) sus productos sin previo aviso.

**High Quality Panels S. de R.L. de C.V.**  
Avenida de Providencia 2434-A  
Colonia Providencia  
Guadalajara, Jalisco  
México CP 44630  
Tel: +52 (33) 12020189 / 12020250  
Fax: +52 (33) 12020189  
info@highqualitypanels.com  
www.highqualitypanels.com

**Trespa Chile Ltda.**  
Eliodoro Yáñez 2831  
Torre A - Local 1  
Providencia - Santiago  
Chile  
Tel: +56-2-4069990  
Info.Chile@Trespa.com

**Trespa North America Ltd.**  
12267 Crowthwaite Circle  
Poway, CA 92064  
Estados Unidos  
Tel: 1-800-487-3772  
Fax: 1-858-679-9568  
Info.NorthAmerica@Trespa.com

Su representante de Trespa:

código S4454 versión 1.0  
fecha 31-05-2012 edición 1.700

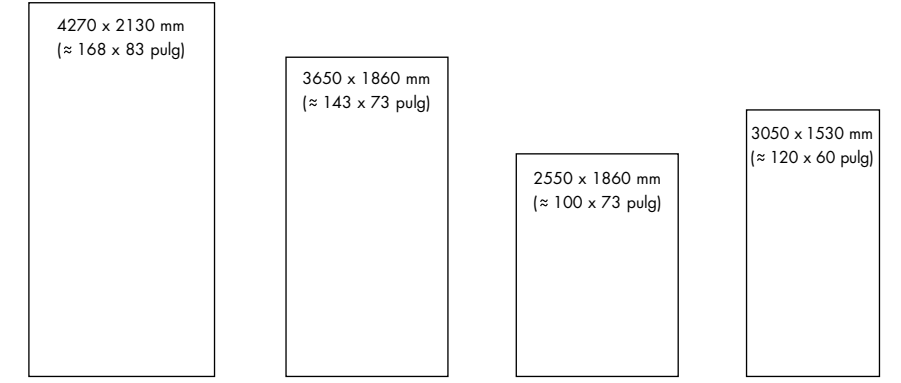
Por favor visítenos en [www.Trespa.com](http://www.Trespa.com) para ver la versión actualizada de este documento.

Versión 1.0

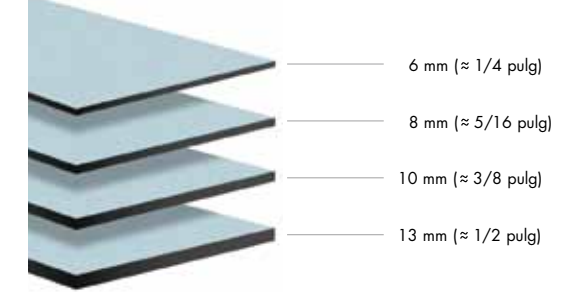


## TRESPA® VIRTUON®

### Formatos de las placas:



### Espesor de las placas:

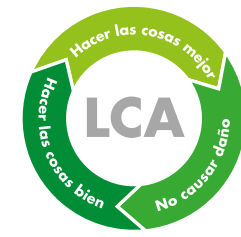


### Tipos de placa:

- = Una cara decorativa
- = Doble cara decorativa
- = Duocolor: colores distintos en los dos caras de la placa



Por favor visite [www.trespa.info](http://www.trespa.info) para tener el Programa de Suministro y la Hoja de Datos del Producto detallados y actualizados.



### Respeto por nuestro medio ambiente

Trespa cree firmemente que cualquier cambio debe comenzar por la propia empresa. El enfoque de Trespa hacia la sostenibilidad se inicia con un análisis objetivo y basado en hechos concretos sobre su impacto medioambiental a lo largo de la cadena de valor completa, incluyendo un análisis de ciclo de vida (LCA) recurrente según ISO 14040. Trespa se esfuerza continuamente por reducir su impacto sobre el medio ambiente, mediante la reducción de la aportación de materias primas a la cadena de producción y al transporte, de las emisiones in situ y el uso de energía primaria. Para consultar las últimas actualizaciones, por favor, visite [www.trespa.com](http://www.trespa.com).

### Acerca de Trespa

Trespa International B.V. es una empresa líder en la fabricación de materiales innovadores para el mercado arquitectónico de la construcción, reconocida internacionalmente como el primer fabricante que desarrolló las placas laminadas de alta presión (HPL) y los sistemas apropiados para el cerramiento de edificios. Fundada en 1960 y con sede principal en Holanda, Trespa fabrica para el mercado mundial la placa arquitectónica Trespa® de alto rendimiento. Trespa se dedica al desarrollo de nuevos productos, combinando las mejores tecnologías de fabricación con soluciones inteligentes para aplicación en el mundo arquitectónico. Nuestra organización de ventas en todo el mundo cuenta con el apoyo de una red de agentes y distribuidores locales que nos permite tener un buen conocimiento de las necesidades particulares de nuestros clientes.





# TRESPA® VIRTUON® – SUPERFICIES ÚNICAS PARA INTERIORES LIMPIOS, DURADEROS Y ATRACTIVOS

Desde hace muchos años, los diseñadores y propietarios de diferentes espacios de interiores reconocen la importancia de la higiene. Debido al incremento de los costes de limpieza, existe una alta demanda de materiales de acabado que eviten el crecimiento de las bacterias y que puedan ser limpiados rápida y eficazmente. Además, las superficies interiores deben ser duraderas y sólidas y al mismo tiempo contribuir a un ambiente agradable y atractivo.

Como fabricante líder de materiales arquitectónicos de primera clase, Trespa ofrece productos resistentes en una amplia gama de colores – una solución innovadora para interiores creada para obtener unos resultados excepcionales en cuanto a higiene, limpieza y libertad de diseño. Desde instalaciones médicas y edificios públicos hasta terminales de transporte y pequeños establecimientos, piense Trespa® Virtuon®.

## Calidad y durabilidad

Trespa® Virtuon® es una placa laminada compacta de alta presión (HPL) con una superficie fabricada según la tecnología única de Curado por Descarga de Electrones (EBC) desarrollada por Trespa. Diseñada para aplicaciones interiores exigentes, la tecnología subyacente de Trespa combina fibras basadas en madera y resinas termoendurecibles, sometidas a alta presión y temperatura, transformándolas en placas sólidas que satisfacen las especificaciones más exigentes. Las propiedades únicas de Trespa® Virtuon® las hace altamente duraderas conservando su aspecto durante muchos años.

## Eficacia probada

Muchos arquitectos y diseñadores de interiores de todo el mundo ya han experimentado cómo las placas Trespa® Virtuon® ayudan a crear una estética atractiva con un excepcional rendimiento en cuanto a higiene. Una amplia gama de proyectos de interiores han demostrado cómo se ha logrado un impacto visual duradero, incluso en entornos donde las bacterias y la suciedad plantean una amenaza real. En hospitales, centros sanitarios, terminales de transporte y centros deportivos, comerciales y culturales, Trespa® Virtuon® ofrece todo un historial de superficies efectivas.

## Diseñadas para una limpieza frecuente

Más que nunca, los propietarios y operarios de edificios emplean regímenes regulares y frecuentes de limpieza para ofrecer los más altos niveles de higiene en los exigentes espacios de interiores. La superficie cerrada EBC de Trespa Virtuon es lisa y ofrece una baja adherencia a la suciedad, haciendo que el producto sea fácil de limpiar y desinfectar. Las placas pueden fabricarse en una gran variedad de tamaños<sup>1</sup>, incluido un 4270 x 2130 mm (± 168 x 83 pulgadas) excepcionalmente grande, que minimiza el número de juntas y uniones necesarias.

Al mecanizar los productos con herramientas de carpintería estándar, su núcleo denso y homogéneo deja unos bordes nítidos y limpios y unos huecos uniformes. En las placas se pueden hacer de forma limpia huecos para interruptores, mandos y otras aplicaciones, y su diseño permite montar juntas a ras de suelo. Estas propiedades

reducen al mínimo la acumulación de la suciedad y permite métodos eficaces y fáciles de limpieza.

## Resistente a las bacterias

Trespa® Virtuon® tiene propiedades antibacterianas integradas, sin necesidad de añadir aditivos antimicrobianos. Un ensayo independiente llevado a cabo por British Industrial Microbiological Services Ltd (IMSL) demuestra la casi total eliminación de determinadas bacterias después de 24 horas.<sup>2</sup>

## Elección por su atractivo visual y al tacto

Un buen comportamiento facilita la libertad de diseño. Trespa® Virtuon® ofrece una amplia gama de colores básicos, modernos y de tendencia. Gracias al proceso de fabricación especial de Trespa, el producto puede ofrecerse en colores metálicos, con un brillo y una profundidad de colores únicos. Los diferentes colores se complementan con una selección de texturas de acabado. Los arquitectos y diseñadores pueden optar por un acabado suave o un efecto estético que se aprecia también al tacto. Mediante la aplicación del color, forma y textura, Trespa® Virtuon® abre la posibilidad de incorporar la firma o incluso la identidad de marca propia en el diseño de interiores que sean expresivos y sumamente personalizados, así como excepcionalmente funcionales.

## De fácil instalación

El diseño es importante, pero la fabricación e instalación son críticos para el éxito de un proyecto. Trespa® Virtuon® puede mecanizarse de forma similar a la madera dura de alta calidad utilizando herramientas de carpintería estándar. Gracias a su variedad de métodos de montaje y opciones de acabado, Trespa® Virtuon® da libertad al equipo del proyecto para crear interiores con un toque personal. Para más información sobre el montaje, consulte [www.trespa.info](http://www.trespa.info)

## Comportamiento ante el fuego

Hay dos calidades de Trespa® Virtuon® disponibles<sup>3</sup>: Estándar y Resistente al fuego (FR). Por favor, consulte [www.trespa.info](http://www.trespa.info) para el programa de suministro estándar de su región.

- 1 Visite [www.trespa.info](http://www.trespa.info) o contacte con su representante local de Trespa para más información.
- 2 Se han hecho ensayos con la e-coli y el estafilococo áureo conforme a la norma industrial japonesa JIS Z.2801:2000. En ambos ensayos, el número de unidades que constituyen una colonia (cm²) en la superficie del producto se redujo en un 99,99% transcurridas 24 horas.
- 3 Disponibilidad limitada – consulte [www.trespa.info](http://www.trespa.info) o contacte con su representante local de Trespa para más información.



Schuler, Fehold, Schmid Architekten GmbH, Alemania

# GAMA DE COLORES

Metallics															
	Satin	Rock	Silk	■ = A una cara ■ = A dos caras ■ = Duocolour		Satin	Rock	Silk	■ = A una cara ■ = A dos caras ■ = Duocolour		Satin	Rock	Silk	■ = A una cara ■ = A dos caras ■ = Duocolour	
J 06.4.1 Amber	■	■	■	■	K 08.3.1 Stone Grey	■	■	■	■	K 21.7.0 Steel Grey	■	■	■	■	
J 12.4.2 Garnet Red	■	■	■	■	K 06.5.1 Toscana Greige	■	■	■	■	K 03.4.0 Silver Grey	■	■	■	■	
J 20.4.2 Northern Light	■	■	■	■	K 06.7.1 Natural Greige	■	■	■	■	K 03.1.0 Pastel Grey	■	■	■	■	
J 21.3.4 Azurite Blue	■	■	■	■	K 08.2.3 Salmon	■	■	■	■	K 22.3.1 Ocean Grey	■	■	■	■	
J 24.3.3 Lagoon	■	■	■	■	K 06.3.5 Ochre	■	■	■	■	K 28.2.1 Aquamarine	■	■	■	■	
J 34.3.1 Bottle Green	■	■	■	■	K 08.4.5 Rusty Red	■	■	■	■	K 24.4.1 Steel Blue	■	■	■	■	
J 40.4.3 Mustard Yellow	■	■	■	■	K 10.4.5 Sienna Brown	■	■	■	■	K 22.2.4 Powder Blue	■	■	■	■	
J 51.0.1 Aluminium Grey	■	■	■	■	K 12.3.7 Carmine Red	■	■	■	■	K 23.0.4 Mineral Blue	■	■	■	■	
J 51.0.2 Urban Grey	■	■	■	■	K 12.1.8 Passion Red	■	■	■	■	K 20.2.3 Light Viola	■	■	■	■	
J 21.8.1 Graphite Grey	■	■	■	■	K 10.1.8 Red Orange	■	■	■	■	K 22.1.6 Royal Blue	■	■	■	■	
					K 11.4.4 English Red	■	■	■	■	K 24.0.3 Polar Blue	■	■	■	■	
					K 12.6.3 Wine Red	■	■	■	■	K 30.3.2 Verdigris	■	■	■	■	
					K 10.6.1 Taupe	■	■	■	■	K 32.2.1 Translucent Green	■	■	■	■	
					K 16.5.1 Mauve	■	■	■	■	K 37.2.3 Spring Green	■	■	■	■	
					K 17.3.5 Cyclam	■	■	■	■	K 37.0.8 Lime Green	■	■	■	■	
					K 20.5.2 Lavender Blue	■	■	■	■	K 36.3.5 Turf Green	■	■	■	■	
					K 22.4.4 Brilliant Blue	■	■	■	■	K 32.7.2 Dark Green	■	■	■	■	
					K 21.5.4 Cobalt Blue	■	■	■	■	K 28.6.2 Mid Green	■	■	■	■	
					K 22.6.2 Dark Denim	■	■	■	■	K 90.0.0 Black	■	■	■	■	
					K 20.7.2 Dark Blue	■	■	■	■						

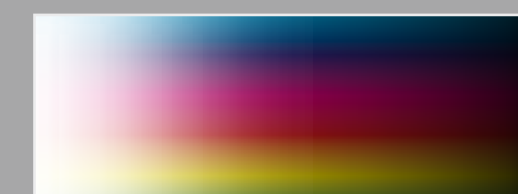
## Finishes



# COLORES AL SERVICIO DE SU IMAGINACIÓN

Las placas Trespa® Virtuon® están disponibles en una amplia gama de colores y efectos. Estas placas tienen la capacidad de transformar, mejorar e incluso añadir nuevas dimensiones a su diseño.

También es posible fabricar las placas Trespa® Virtuon® en colores hechos a medida para dar mayor identidad a su diseño. La placa Trespa® Virtuon® no solamente es atractiva, sino que, además, es extremadamente sólida y duradera, de manera que la apariencia de hoy seguirá inalterable el día de mañana.



## Colores personalizados

