



## Recomendaciones y directrices

JUNIO 2015

individualdecor

for  
people  
who  
create



for people who create  
[www.individualdecor.com](http://www.individualdecor.com)

# Directrices para la preparación de datos para FunderMax Individualdecor

Por favor, tenga en cuenta que en FunderMax Individualdecor se lleva a cabo un proceso especial de impresión que difiere de las impresiones clásicas que se realizan por offset o grabado.

Por ello, antes de empezar a planificar su impresión, recomendamos leer estas pautas. Estas recomendaciones facilitarán la producción de su material personalizado.

## REQUISITOS GENERALES

### Cómo enviar sus archivos a FunderMax

Preferiblemente mediante servicios de almacenaje online, como por ejemplo:

Dropbox: [www.dropbox.com](http://www.dropbox.com)

WeTransfer: [www.wetransfer.com](http://www.wetransfer.com)

Email: [individualdruck@fundermax.biz](mailto:individualdruck@fundermax.biz)

*Nota: Envíe documentos listos para imprimir, no archivos inacabados.*

### Si trabaja con imágenes

Las imágenes clásicas (fotografías hechas con cámaras digitales) consisten en una sucesión de píxeles. Después de ser manipuladas digitalmente, las imágenes JPEG deben ser guardadas como TIFF (.tif) o Photoshop PSD (.psd).

Para archivos TIFF, use la compresión LZW. Los archivos PSD o TIFF no deben contener capas ocultas o de ajuste. Por favor, ponga todo el contenido en una capa antes de enviar.

*Recomendamos usar el espacio de color «ISO Coated v2.icc».*

De lo contrario, utilice RGB o CMYK con perfil de color incrustado.

### Resolución recomendada

La resolución de sus gráficos e imágenes debe ser mínimo de 90 dpi y máximo 180 dpi, dependiendo del tamaño de impresión.

*Recomendamos no enfocar las imágenes o convertirlas a una resolución mayor.*

### Si trabaja con vectores

La ventaja de trabajar con vectores es que estos no están formados por píxeles y pueden aumentar su tamaño sin perder calidad.

*Recomendamos usar el espacio de color «ISO Coated v2.icc».*

Crea tus archivos a escala 1:1 (o como alternativa a 1:10), en su tamaño final. Mantén el archivo tan compacto como sea posible (tamaño del archivo, puntos de anclaje). Por favor, convierte las imágenes incrustadas en el mismo espacio de color que el archivo vectorial previo.

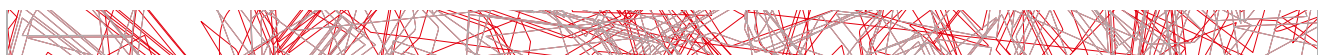
*Guarda el archivo como PDF o AI. Por favor, no utilices transparencias.*

### Tintas planas y colores especiales

FunderMax Individualdecor te brinda innumerables opciones de diseño.

*Sin embargo, ten en cuenta que nosotros no modificaremos tus archivos, los imprimiremos tal y como los recibamos.*

Las pruebas digitales de offset u otros estándares de impresión no son compatibles con nuestro proceso de impresión y, por tanto, no es posible realizar ajustes de color relativos a RAL, NCS, Pantone y otras tintas de colores.



**FORMATOS DE ARCHIVO ACEPTADOS**

**Vectores**

Adobe Illustrator	.ai, Illustrator .eps, Illustrator .pdf
-------------------	---

**Imágenes**

TIFF o PSD, no se admitirá JPEG o RAW	
---------------------------------------	--

**Maquetaciones**

Adobe Indesign	.ind, .indd
PDF	PDF X-1a, X-3, X-4 sólo CMYK, con ISO Coated v2 como Output Intend

*No hay soporte para AutoCAD, dwg.*



**RECOMENDACIONES**

- La calidad de tu FunderMax Individualdecor depende de la calidad de los archivos de impresión.
- Trabaja junto a un diseñador gráfico profesional.
- Por favor, no nos envíes versiones inacabadas, sólo archivos listos para imprimir.
- Usa el espacio de color «ISO Coated v2.icc» para imágenes y vectores.
- No aumentes el enfoque o la resolución de la imagen a posteriori.
- E-mail: [individualdruck@fundermax.biz](mailto:individualdruck@fundermax.biz)



## 3 formatos para un estilo individual

El acabado de tus paneles personalizados está disponible en los siguientes formatos.

Tamaño TK  
Tamaño GR  
Tamaño JU



**FUNDERMAX**  
Decorative  
Laminates

**FUNDERMAX**  
Compact  
Interior

**FUNDERMAX**  
Decorative  
Laminates

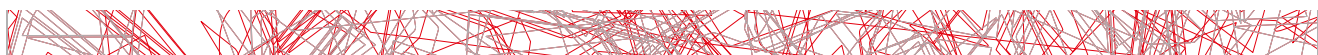
**FUNDERMAX**  
Compact  
Interior

**FUNDERMAX**  
Compact  
Exterior

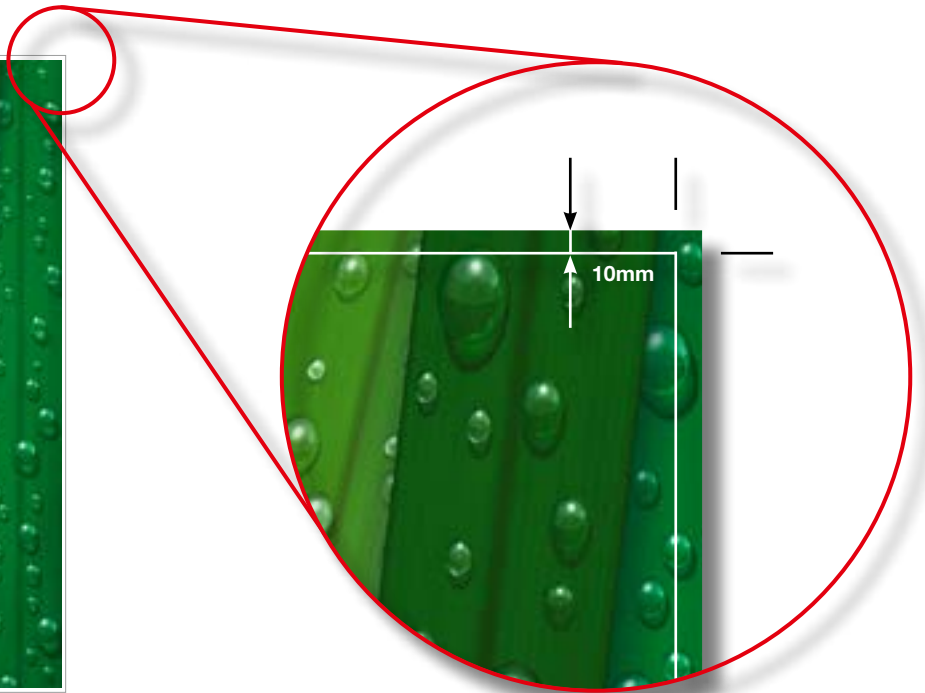
**FUNDERMAX**  
Decorative  
Laminates

**FUNDERMAX**  
Compact  
Interior

**FUNDERMAX**  
Compact  
Exterior







NOTA: Ilustración exagerada



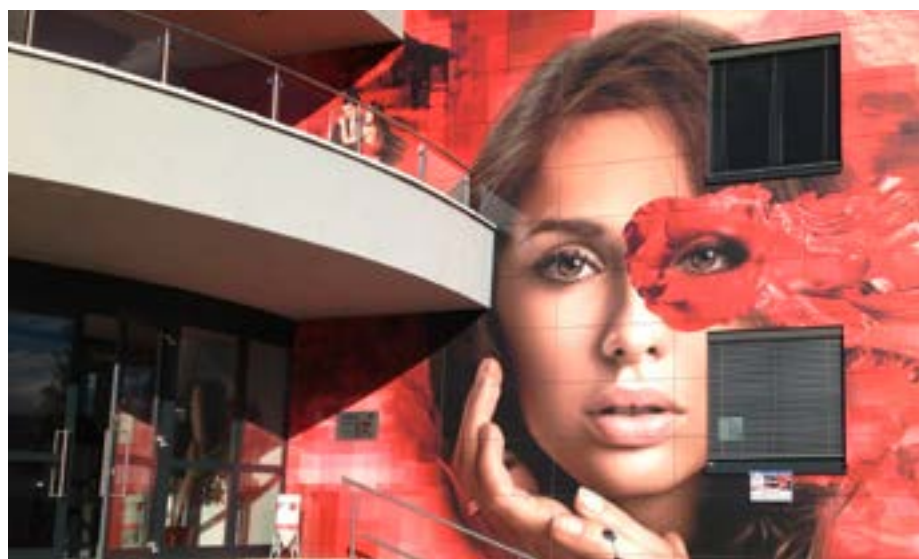
#### POR FAVOR TENGA EN CUENTA QUE:

- El sangrado puede extenderse más allá del área de impresión. En este caso, hay que montar las marcas de corte con un ajuste de 5-10 mm.
- Pueden ocurrir ligeras desviaciones en la exactitud del tamaño (1-2 mm por metro), dependiendo de la producción.
- Para obtener el formato deseado después del corte, requerimos un margen excesivo (sangre) de 1cm alrededor del motivo.
- Si para el procesamiento son necesarias las marcas de corte, dibújelas también.
- Por motivos técnicos de producción, puede suceder que el área impresa no sea paralela al borde de la placa.

## Motivos personalizados para aplicaciones individuales

¿Varios motivos en una placa?  
¿Un motivo en varias partes?

¡Sin problemas!  
¡Sin problemas!



### CORTE

Si quieres que realicemos nosotros el corte, por favor, ordena los elementos que deben ser cortados dejando una distancia mínima de 20 mm entre los formatos finales (es decir, las imágenes en sí, sin tener en cuenta el sangrado).

Con el objetivo de que sea más fácil realizar el corte, por favor, organiza los cortes en columnas, para que nos sea posible hacerlo de una sola vez, vertical u horizontal.

#### Consejo:

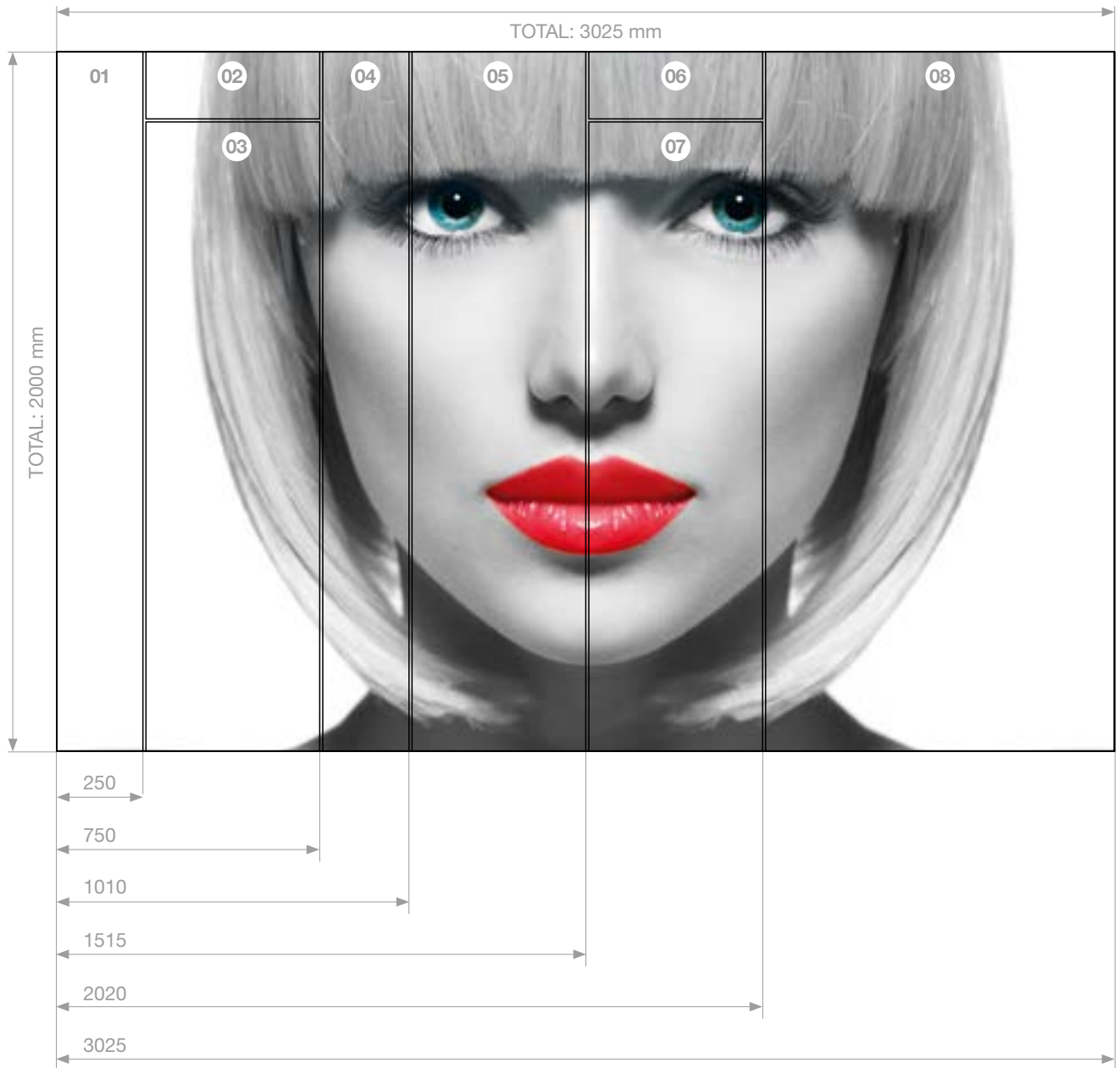
Si quieres que realicemos un mecanizado en especial, necesitaremos que nos envíes un archivo .dwg para realizar un corte preciso, mostrando el mecanizado a realizar y la posición de cada parte por separado.

### UN MOTIVO EN VARIAS PARTES

Infórmanos del tamaño de las partes en las que necesitas dividir la imagen (sin tener en cuenta el sangrado), preferiblemente enviándonos un esquema debidamente enumerado o etiquetado. Si no has dividido las imágenes, podemos ayudarte a hacer la partición.

#### Consejo:

Respecto al archivo de impresión, es necesario también 5 mm de sangrado por cada parte de imagen a cortar.



Todas las medidas se indican en mm.  
Juntas: 5 mm en cada lado.

**FORMATOS**

- 01: 250 x 2000 mm
- 02: 500 x 195 mm
- 03: 500 x 1800 mm
- 04: 250 x 2000 mm
- 05: 500 x 2000 mm
- 06: 500 x 195 mm
- 07: 500 x 1800 mm
- 08: 1000 x 2000 mm



<b>Formatos de documento</b>	Los documentos han sido creados en su tamaño final 1:1 o 1:10.
<b>Color</b>	Todos los documentos han sido creados en ISO Coated v2.
<b>Tamaño de archivo</b>	La resolución de las imágenes es de, al menos, 90 dpi (ideal 180 dpi).
<b>Tratamiento</b>	Los datos están ya girados en el sentido que se requiera, en el programa de tratamiento de imágenes, no han sido convertidos a una resolución mayor de manera manual.
<b>Compresión de imagen</b>	Toda la información ha sido comprimida sin pérdida (por ejemplo, TIFF con LZW).
<b>Completo</b>	Todas las imágenes y/o elementos gráficos necesarios para mi documento han sido enviados vía online (dropbox, wetransfer...) o por email. Los textos se han convertido a trazado o ya han sido enviados.
<b>Maquetación</b>	Se adjunta el diseño o esquema para dividir o colocar mi decorativo personalizado en la placa. Las marcas de corte y/o de sangrado necesarias ya están insertadas.
<b>Sangrado y marcas de corte</b>	Además de las medidas que necesito, se ha dejado un sangrado de 1cm por cada uno de los lados de la impresión. Si necesito marcas de corte, ya las he insertado o indicado expresamente.

FUNDERMAX FRANCE  
 3 Cours Albert Thomas  
 F-69003 Lyon  
 Tel.: + 33 (0) 4 78 68 28 31  
 Fax: + 33 (0) 4 78 85 18 56  
 infofrance@fundermax.biz  
 www.fundermax.fr

FUNDERMAX SPAIN  
 Pol. Ind. Can Salvatella Avda. Salvatella, 85-97  
 E-08210 Barberà del Vallès (Barcelona)  
 Tel.: + 34 93 729 63 45  
 Fax: + 34 93 729 63 46  
 info.spain@fundermax.biz  
 www.fundermax.es

FUNDERMAX INDIA Pvt. Ltd.  
 No. 13, 1st floor, 13th Cross  
 Wilson Garden  
 Bangalore - 560 027  
 Tel.: + 91 80 4112 7053  
 Fax: + 91 80 4112 7053  
 officeindia@fundermax.biz  
 www.fundermax.at

FUNDERMAX POLSKA Sp. z o.o.  
 ul. Rybitwy 12  
 PL-30 722 Kraków  
 Tel.: + 48 12 653 45 28  
 Fax: + 48 12 657 05 45  
 infopoland@fundermax.biz

FUNDERMAX SWISS AG  
 Industriestrasse 38  
 CH-5314 Kleindöttingen  
 Tel.: +41 56 268 83 11  
 Fax: +41 56 268 83 10  
 infoswiss@fundermax.biz  
 www.fundermax.ch

**FunderMax GmbH**  
 Klagenfurter Straße 87-89, A-9300 St. Veit/Glan  
 T +43 (0) 5/9494-0, F +43 (0) 5/9494-4200  
 office@fundermax.at, www.fundermax.at