



For you to create



Fundermax

**Exterior Pro 2.2**  
**Auténtico**

**Tan único**  
**como yo.**





## Contenido

Información del producto	<b>4</b>
Sostenibilidad y medio ambiente	<b>8</b>
Colección Authentic	<b>12</b>


## Fundermax

Ya sea mobiliario, fachadas o diseño de interiores: Fundermax se sitúa en la interfaz entre la idea y el material. Como líder del mercado mundial de paneles Compact y fabricante de materiales de alta calidad hechos de madera y laminados, la empresa puede mirar atrás y sentirse orgullosa de sus 130 años de historia. El éxito continuado se basa en la máxima calidad, el diseño innovador y la diversidad, así como la producción sostenible. «Made in Austria», con amor por la materia prima natural, la madera, las creaciones y la inventiva.

- Modernas instalaciones de producción en Austria y Noruega
- Aproximadamente 1.400 empleados
- 430 millones de euros de facturación anual
- Parte de Constantia Industries AG
- Premio Nacional a la Calidad Empresarial (2018)

# 1 Información del producto



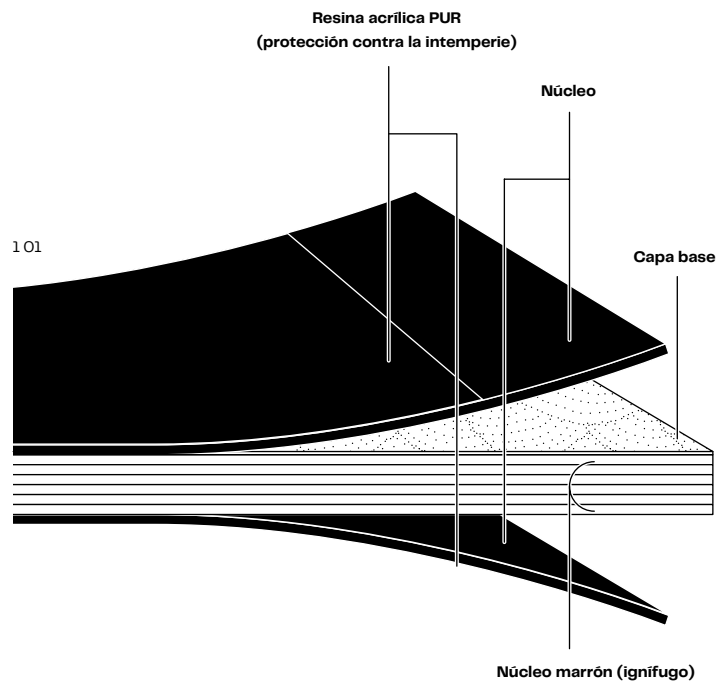


**«Solo las buenas ideas y los buenos productos son duraderos».**

(Isabelle S., directora de proyecto)

## Descripción del material

Los paneles Max Compact Exterior Authentic son laminados Duromer de alta presión de acuerdo con la norma EN 438-6. Su proces productivo tiene lugar en prensas de laminado a gran presión y a temperaturas elevadas. Gracias a una resina de acrílio-poliuretano doblemente endurecida, los duraderos paneles cuentan con una protección efectiva contra la intemperie y son aptos para muchas aplicaciones al aire libre.

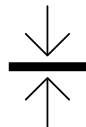


1 01 Estructura de los paneles Max Compact Authentic

## Propiedades del material



Alta resistencia a la intemperie



Doblemente endurecido



Resistente al rayado



Resistente a los disolventes



Fácil de limpiar



A prueba de golpes



Montaje rápido

## Formatos

- JU = 4100,0 x 1300,0 mm
- XL = 4100,0 x 1854,0 mm

## Núcleo

El núcleo está disponible en calidad tipo F y en color marrón.

## Grosores

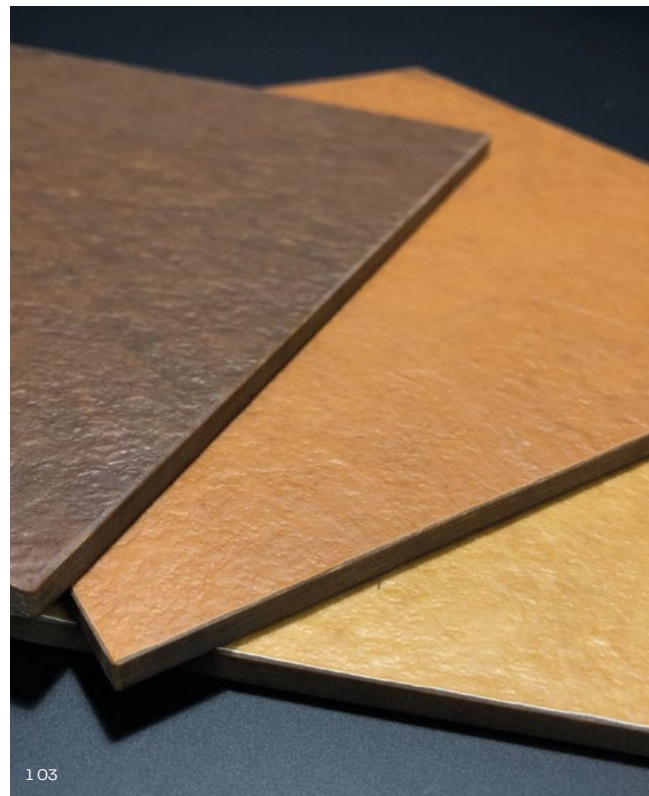
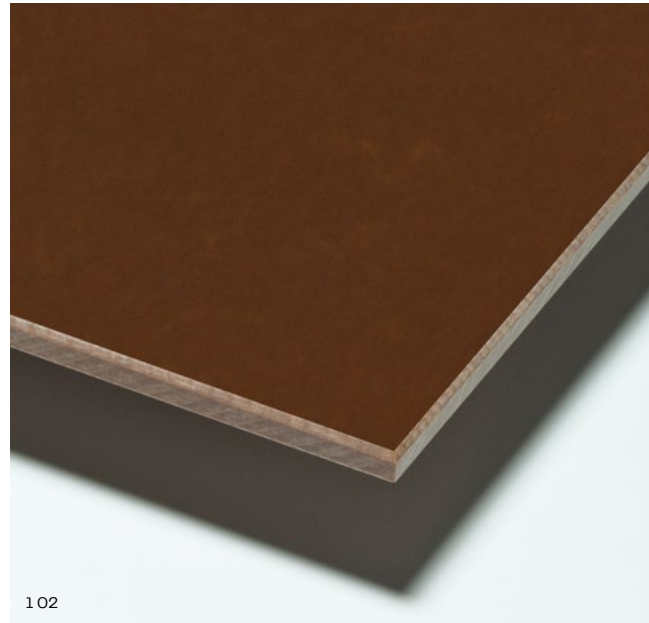
Más información sobre grosores, modelos y tolerancias en el catálogo de la página 16.

## Clase antideslizante (NH Hexa)


- R10 según DIN 51130
- Gruppe C según DIN 51097

## Autorización – Homologación general

Autorización nº Z-10.3-712



## 2 Sostenibilidad y medio ambiente



**«Mi trabajo debe dejar huella, pero una huella sostenible.»**

(Henrik T., empresario)





## La sostenibilidad en la empresa

Fundermax es especialista en la transformación de materias primas renovables desde hace más de 130 años. Esto significa que utilizamos ciclos de producción cerrados, y los residuos de la producción se reciclan en el proceso de fabricación o bien se utilizan como fuente de energía en nuestras centrales para calefacción doméstica (energía verde). Gracias a este sistema, actualmente se suministra energía verde en forma de calefacción a más de 8.500 hogares.

## Gestión de la calidad

Las plantas y los procesos de producción siguen las normas reconocidas internacionalmente (ISO 9001, ISO 14001, ISO 50001, ISO 45001). También en el aprovisionamiento de materias prima y productos semielaborados, Fundermax respeta las normas en vigor, como FSC® C101966 y PEFC™ (más información en [www.fundermax.at](http://www.fundermax.at)).

## Una fabricación sostenible

Los paneles Max Compact están fabricados con fibras naturales (aproximadamente el 65% del peso total) y se fabrican principalmente a partir de madera procesada hasta convertirse en «papel kraft». Esta madera es un producto

secundario originado de la producción maderera o de los aserraderos. Adquirimos estas materias primas de proveedores certificados según las normas FSC® C101966 y PEFC™, lo cual garantiza una economía forestal sostenible.

Los papeles kraft se impregnan con resinas sintéticas, se secan y se prensan a alta presión y a temperaturas elevadas hasta formar paneles. Estos paneles no contienen compuestos halógenos orgánicos, amianto, agentes protectores de la madera (fungicidas, pesticidas etc.), azufre, mercurio o cadmio.

El aire de salida aspirado durante el secado se trata utilizando un proceso de oxidación térmica regenerativa. El calor resultante se reintroduce en el proceso, lo cual permite ahorrar 10.000 t de CO<sub>2</sub> al año. Por el montaje de esta eficiente instalación de tratamiento del aire de salida, Fundermax obtuvo la distinción «klimaaktiv» de la Agencia Austriaca de la Energía y del Ministerio de Medio Ambiente.

## Reciclaje

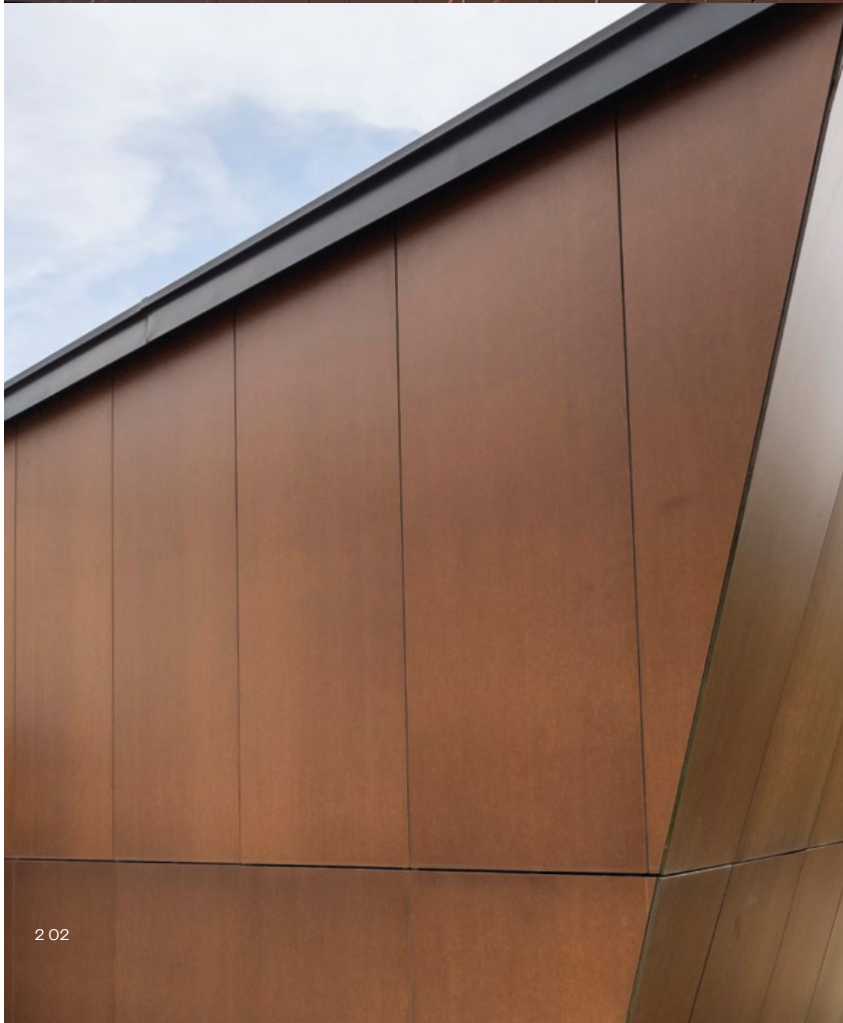
Al cortar y fresar los paneles Max Compact se producen virutas. Estos residuos se pueden eliminar térmicamente en modernos equipos de calefacción sin la emisión de ácido clorhídrico, compuestos orgánicos de cloro o dioxinas. Max Compact se descompone únicamente en dióxido de carbono, nitrógeno, agua y ceniza. La energía emitida puede utilizarse, por ejemplo, para calefacción. La eliminación en centros de recogida de residuos especiales tampoco es problemática: siempre respetamos las leyes y reglamentos locales vigentes.





2 01

- 2 01** Edificio: Les Lofts de la Baume, Francia
- 2 02** Edificio: Obweger Bau Döbriach, Carintia (Austria)



2 02

### 3 Colección Authentic

**«La gente también busca que los materiales sean auténticos.»**

(Lydia H., propietaria de edificio)





Todos somos únicos, tenemos nuestro propio carácter y valoramos, sobre todo, una cosa: la autenticidad. Esto es lo que hemos conseguido con Exterior Pro 2.2 Authentic. La estructura del producto confiere un aspecto incomparable y natural. Durante el proceso de fabricación de este «material puro» aparecen matices, tonalidades y facetas que hacen de cada pieza un ejemplar único.

El desarrollo forma parte de la vida y las características de Authentic. La fuerza de la naturaleza (por ejemplo, la influencia del sol) da forma a la apariencia propia de cada panel orgánico. En el cambio, también encontramos estabilidad: el material es duradero y ofrece a los edificios protección a largo plazo frente al frío, la lluvia y otros agentes externos.

# Decoraciones

Los amantes de los tonos marrones y naturales pueden disfrutar ahora de tres modelos totalmente nuevos, que se han desarrollado en la colección Authentic Natura (AUTN).

## Authentic Mocca

A veces más fuerte, otras más suave; a veces más oscuro, otras más claro, pero siempre mucho más que una atractiva composición.

## Authentic Pecan

El valioso contenido queda protegido por la resistente cubierta: tanto en el interior del edificio como en la fachada. Esta última resulta también muy estética gracias a «Authentic Pecan».

## Authentic Caramel

Fachadas con aspecto «Salted Caramel», de oro amarillo a marrón miel: este modelo se ha inspirado en los tonos del conocido caramelo.



# Superficies

Todos los modelos de la colección Authentic están disponibles en tres tipos de superficie.

## NT

El efecto mate sedoso ofrece un brillo sutil y, junto con la apariencia de un fino acabado a martillo, contribuye a dar un aspecto estético a la fachada.

## NY Sky

Una profundidad atractiva y un tacto agradable en una superficie de apariencia áspera. La estructura de efecto mate viene combinada con incrustaciones brillantes que despiden destellos al reflejar la luz.

## NH Hexa

La estructura profunda de los nudos de esta superficie, además de presentar un aspecto agradable, ofrece seguridad. El relieve antideslizante confiere seguridad frente a resbalones en, por ejemplo, suelos de balcones, terrazas o escaleras.



NT



NY Sky



NH Hexa

# Catálogo

## Nota

Mostrar imagen del edificio Authentic Natura. Pueden existir diferencias respecto a las imágenes de las muestras originales debido al material y a las técnicas de impresión.

				Producto	Max Compact Exterior Pro 2.2 Authentic				
				Formatos (mm)	4100,0 x 1300,0	4100,0 x 1854,0	4100,0 x 1854,0	Diseño del reverso	Sentido del diseño
				Grosor (mm)	6,0, 8,0, 10,0, 12,0, 13,0	6,0, 8,0, 10,0, 12,0, 13,0	16,0, 18,0, 20,0		
				Calidad/color del núcleo	Calidad F, color marrón				
Tipo de diseño	Número del diseño	Nombre del diseño	Superficie						
C	AU01	Authentic Mocca	NT/NT		o	o		X	R
C	AU02	Authentic Pecan	NT/NT		o	o		X	R
C	AU03	Authentic Caramel	NT/NT		o	o		X	R
C	AU01	Authentic Mocca	NT/NY		o			X	R
C	AU02	Authentic Pecan	NT/NY		o			X	R
C	AU03	Authentic Caramel	NT/NY		o			X	R
C	AU01	Authentic Mocca	NT/NH				o	X	R
C	AU02	Authentic Pecan	NT/NH				o	X	R
C	AU03	Authentic Caramel	NT/NH				o	X	R

## Superficies

NT  
NY = Sky  
NH = Hexa

## Entrega

o = de acuerdo con los plazos actuales de entrega  
**NT/NY y NT/NH**  
Entrega LT arriba

## Tipo de diseño

C = Auténtico

## Diseño/sentido del diseño

X = Decoración por ambos lados  
R = Este diseño sigue una dirección.  
Debe tenerse en cuenta al introducir modificaciones y cortar.



Para la superficie NT se aplica un grado de tolerancia al brillo de +/-5 GE a 60°. Respecto a la tolerancia de color es aplicable la hoja informativa sobre tolerancias (versión de 16/1/2017) de la ÖFHF ([www.oefhf.at](http://www.oefhf.at))

\* Excepción: Paneles para suelos de balcones Podio, EUROCLASS B-s2, d0 (6,0-20,0 mm)

<sup>1</sup> Según la norma EN 438-6

<sup>2</sup> Valores de referencia a modo de ejemplo: Fundermax solo garantiza el cumplimiento de los valores normativos

Otros ensayos y autorizaciones: [www.fundermax.at/downloads](http://www.fundermax.at/downloads)



# Authentic – Propiedades físicas y permisos

Propiedades	Método de ensayo	Evaluación	Valor estándar <sup>1</sup>	Valor real
<b>Resistencia a la luz y resistencia a los agentes externos</b>				
Agentes externos artificiales	EN 438-2 2016, punto 29, 3000 h	EN 20105-A02 Escala de grises	Contraste: ≥ 3, Apariencia: ≥ 4	Contraste: 2-3 Apariencia: 5
Resistencia a la luz UV	EN 438-2 2016, punto 28	EN 20105-A02 Escala de grises	Contraste: ≥ 3, Apariencia: ≥ 4	Contraste: 2-3 Apariencia: 3-4

Propiedades	Método de ensayo	Evaluación	Valor estándar <sup>1</sup>	Valor de ensayo <sup>2</sup>
<b>Propiedades mecánicas</b>				
Densidad	DIN 52328/EN ISO 1183	g/cm <sup>3</sup>	≥ 1,35	1,44
Resistencia a la flexión	EN ISO 178	MPa	≥ 80	Ancho: 105, largo: 170
Módulo E	EN ISO 178	MPa	≥ 9000	Ancho: 11000, largo: 16000
Resistencia a la tracción	EN ISO 527-2	MPa	-	Ancho: 95, largo: 140
Resistencia a impactos (bola de gran diámetro)	EN 438-2:2016, punto 21	mm	≤ 10,0	5,0-6,0
<b>Propiedades térmicas</b>				
Resistencia en ambiente húmedo	EN 438-2:2016, punto 15	%	Incremento de masa ≤ 8	2
Estabilidad dimensional a temperaturas elevadas	EN 438-2:2016, punto 17	%	Largo: ≤ 0,30, Ancho: ≤ 0,60	Largo: 0,08, diámetro: 0,16
Coefficiente de dilatación térmica	DIN 52328	1/K		18 x 10 <sup>-6</sup>
Conductividad térmica		W/mK		0,3
Resistencia a la difusión del vapor de agua				aproximadamente. 17200 μ

<b>Clasificación al fuego según país</b>				
Clase de material de construcción de Europa	EN 13501-1	MA39-VFA Viena	EUROCLASS B-s2, d0 para 6,0 -13,0 mm*	
Control de incendios de la fachada de Austria	ÖNORM B 3800-5	MA39-VFA Viena	Espesores de panel verificados 8,0 -13,0 mm	
Clase de material de construcción de Suiza	EN 13501-1	MA39-VFA Viena	EUROCLASS B-s2, d0 para 6,0 -13,0 mm*	
Clase de material de construcción de Francia	NFP 92501	LNE	M1 para 2,0 -10,0 mm	
Clase de material de construcción de España	UNE 23727-90	LICOF	M1 para 6,0 -10,0 mm	

<b>Permisos</b>				
Autorización para fachadas en Alemania		Institut für Bautechnik Berlin	6,0, 8,0, 10,0 mm, autorización n.º Z-10.3-712	
DIRECTIVAETB para elementos de construcción que proporcionan seguridad frente a caídas, de 6/1985 Barandillas de balcones		TU Hannover	Aprobado (según el reglamento de construcción y la fabricación de barandillas con un grosor de 6,0, 8,0, 10,0 o 13,0 mm)	
Avis Technique Francia		CSTB	6,0, 8,0, 10,0 y 13,0 mm, subestructuras de madera y metal, autorización Avis Technique N° 2/16-1749 Avis Technique N° 2.2/14-1623_V1 Avis Technique N° 2.2/13-1565_V2 Avis Technique N° 2.2/21-1809_V1 Avis Technique N° 2.2/16-1716 Avis Technique N° 2/16-1753 Avis Technique N° 2.2/12-1505*V2	
Winmark		Wintech	A10114	

#### Aviso legal:

Tenga en cuenta las normativas de construcción vigentes. La empresa no asume ninguna responsabilidad al respecto.

Compruebe si su proyecto de construcción cumple los requisitos de limitación efectiva de propagación del fuego (p. ej. OIB RL 2, DE Norma administrativa modelo para normas de construcción técnica MVV TB

etc.). Este catálogo se destina a profesionales conocedores de las normas, reglas técnicas, requisitos legales y directrices pertinentes en materia de productos de construcción.

Aunque el marco normativo se ha elaborado con sumo cuidado, les advertimos de que el proyectista es el responsable de la correcta planificación y el instalador es el responsable del montaje correcto.





**Fundermax Deutschland GmbH**

Mundenheimer Weg 2  
D-67117 Limburgerhof  
infoGermany@fundermax.biz  
www.fundermax.com

**Fundermax France S.a.r.l.**

3 Cours Albert Thomas  
F-69003 Lyon  
Telefon: +33 (0)4 78 68 28 31  
infoFrance@fundermax.biz  
www.fundermax.com

**Fundermax India Pvt. Ltd.**

Sy. No. 7, Honnenahalli, Doddballapur Road,  
IND-Yelahanka Hobli, Bangalore – 560064  
officeIndia@fundermax.biz  
www.fundermax.in

**Fundermax Italia s.r.l.**

Viale Venezia 22  
I-33052 Cervignano del Friuli  
infoItaly@fundermax.biz  
www.fundermax.com

**Fundermax North America, Inc.**

9401-P Southern Pine Blvd.  
US-Charlotte, NC 28273  
Telefon: +1 (0)980 299 00 35  
office.america@fundermax.biz  
www.fundermax.us

**Fundermax Polska Sp.z.o.o.**

ul. Rybitwy 12  
PL-30 722 Kraków  
Telefon: +48 (0)12 65 34 528  
infoPoland@fundermax.biz

**Fundermax Russia Show:room**

of.203, bld.2, 10, Nizhnyaya  
Syromyatnicheskaya str.  
RU-Moscow, 105120  
Telefon: +7 (0)499 130 30 94  
fundermax.ru@fundermax.biz  
www.fundermax.com

**Fundermax Swiss AG**

Industriestrasse 38  
CH-5314 Kleindöttingen  
Telefon: +41 (0)56 268 83 11  
infoswiss@fundermax.biz  
www.fundermax.com

**Fundermax GmbH**

Klagenfurter Straße 87-89, A-9300 St. Veit/Glan  
T: +43 (0)5 9494-0, F: +43 (0)5 9494-4200  
office@fundermax.at  
www.fundermax.at

