

Fachadas ventiladas ligeras con panel fenólico **Fundermax**



For you to create



Fundermax

www.fundermax.com

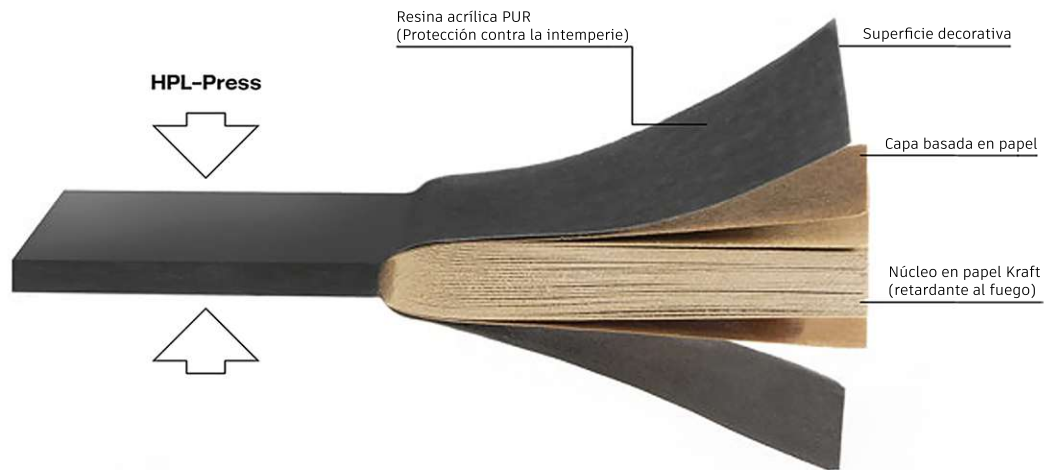




Contenido

Producto	3
Residencial	4
Rehabilitación	22
Obra Pública	54
Industrial	72
Otras Aplicaciones	78
Sistemas de fijación	86
Propiedades	88
Superficies	89
Colección Max Exterior	90
Programa de suministro	94

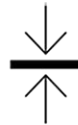
Las placas Max Compact Exterior son laminados de alta presión (HPL), de acuerdo con la norma EN 438-6, tipo EDF, cuyo proceso productivo tiene lugar en prensas de laminado a gran presión y a temperaturas elevadas. Las resinas de acrílico -poliuretano, doblemente endurecidas, proporcionan una protección extremadamente eficaz contra los agentes externos, y su protección es especialmente apta para revestimientos duraderos de fachadas y balcones.



Alta resistencia a los agentes externos



Óptima resistencia a la luz



Doblemente endurecido



Resistencia al rayado



Resistencia a los disolventes, ácidos y bases



Fácil de limpiar



Resistencia a los impactos

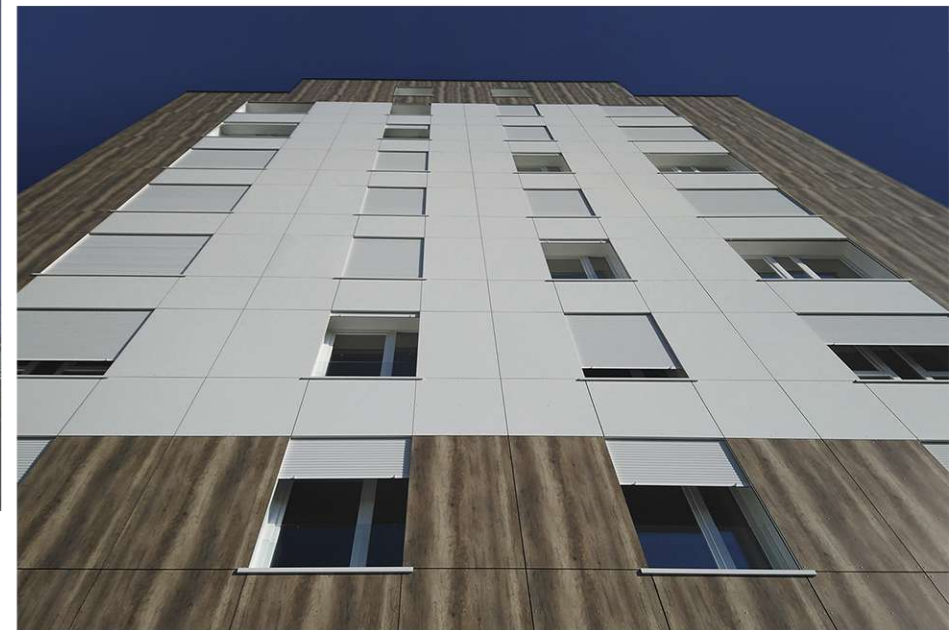


Fácil de instalar



**Edif. "Passivhaus" Montiron IV
Lugo**

Arquitectos: Julio Fernández Rivas y Martín Morán Bande



Elementos ejecutados:

- Fachada ventilada



C/ Areal, 1
Oleiros (Coruña)

Arquitecto: Jose Manuel Vilarinho Garcia



Elementos ejecutados:

- Fachada ventilada



**Edif. Infitum - C/ Corin Tellado, 23A
Bº Viesques - Gijón**

Autor: Ballina y Canal Arquitectos



Elementos ejecutados:

- Fachada ventilada



**Nuevo Rocés - C/ Ramón Gómez Lozana, 160
Gijón**

Autor: MP Arquitectos



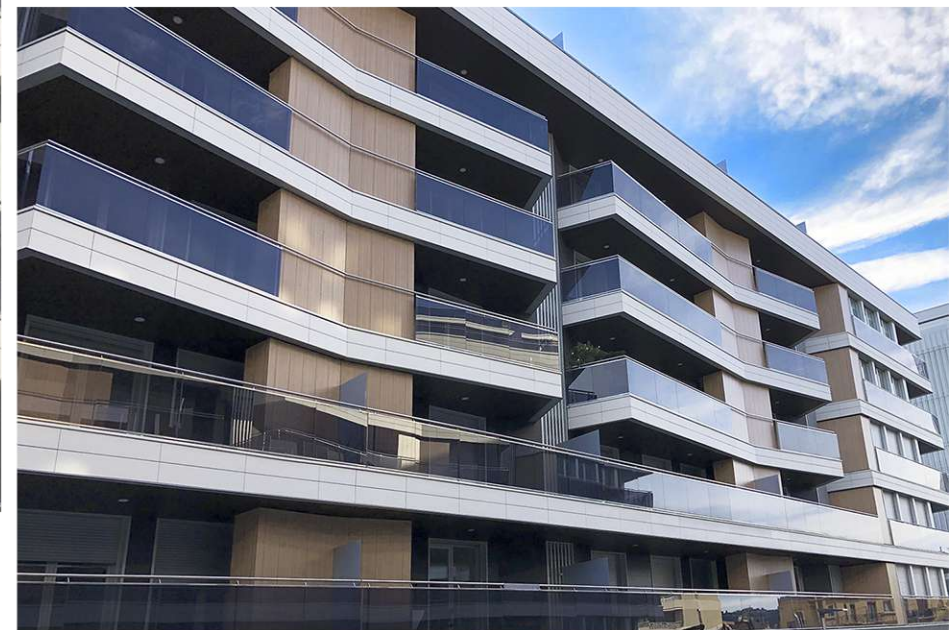
Elementos ejecutados:

- Fachada ventilada



**Viviendas San Bartolome
San Sebastián**

Autor: Arkilan Arquitectura y Urbanismo



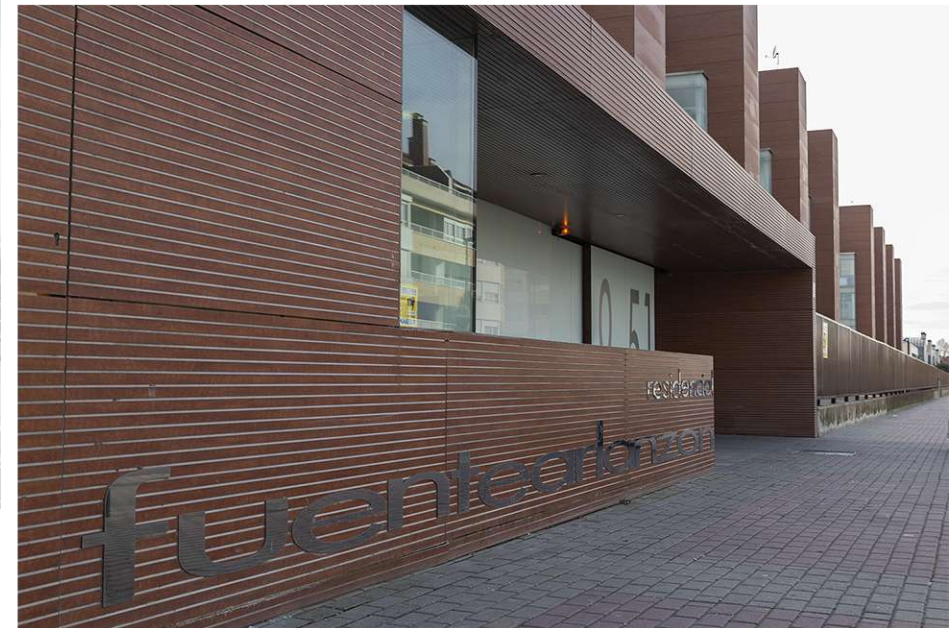
Elementos ejecutados:

- Fachada ventilada



**Viviendas Cellophane
Burgos**

Autor: MGB Ingeniería



Elementos ejecutados:

- Fachada ventilada



0161 NT

C/ Jose Vicente del Val
Burgos

Arquitectos: Andrés Cavia, Javier Muñoz



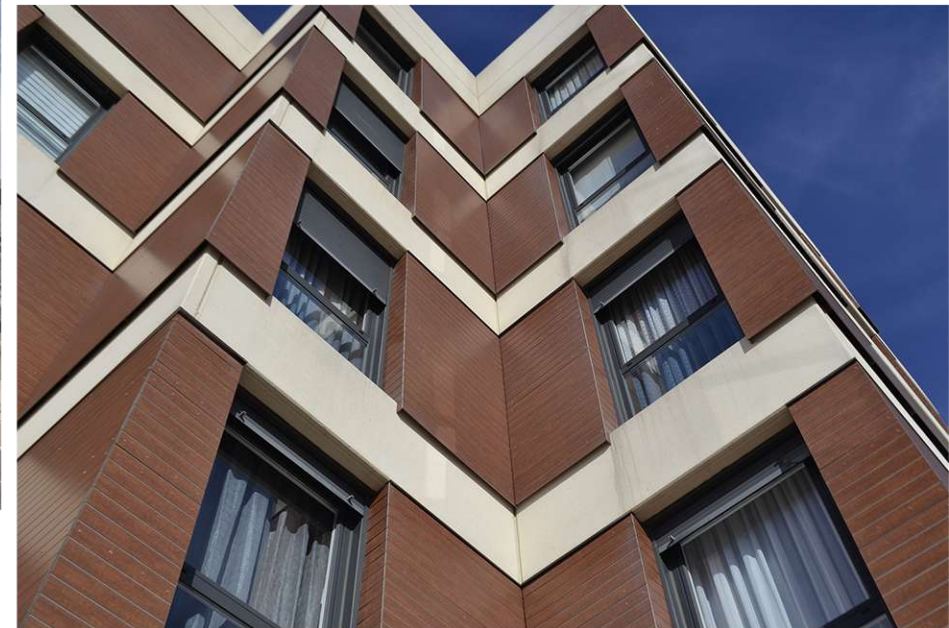
Elementos ejecutados:

- Fachada ventilada



C/ Conde Lucanor, 62-64
Burgos

Arquitecto: Blanca Méndez Ordóñez



Elementos ejecutados:

- Fachada ventilada



C/ Isabel Garbayo Ayala, 41
Pamplona

Autor: BOA Arquitectura



Elementos ejecutados:

- Interior de balcones



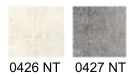
**Avd. Ramón y Cajal, 42
Bilbao**

Arquitecto: Aitor B. Urrutikoetxea



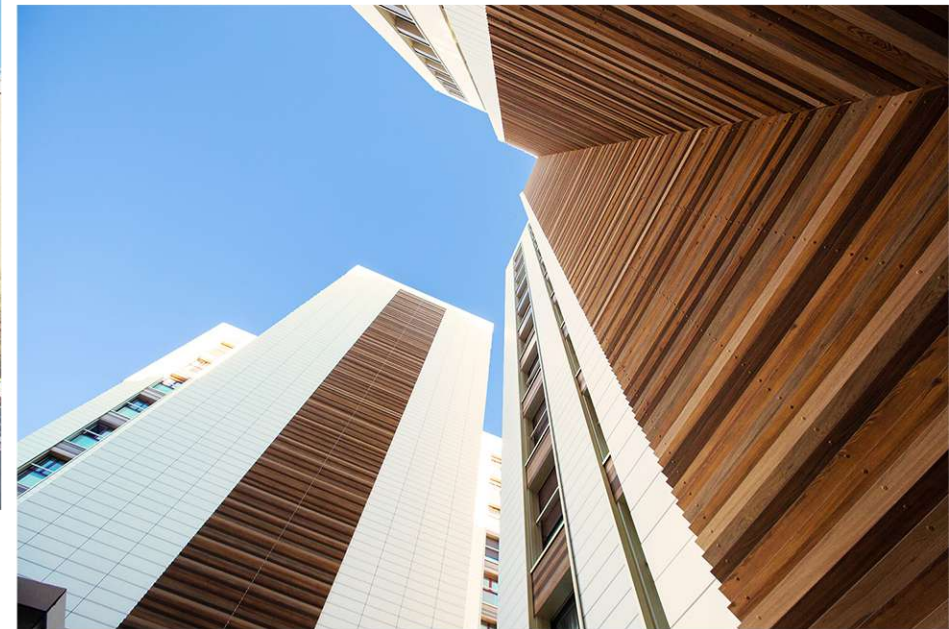
Elementos ejecutados:

- Fachada ventilada
- Falsos techos



C/ Monasterio Urdax, 15-17-19
Pamplona

Arquitectos: Ana Arriazu Aranceta y Fermín Arriazu Aranceta



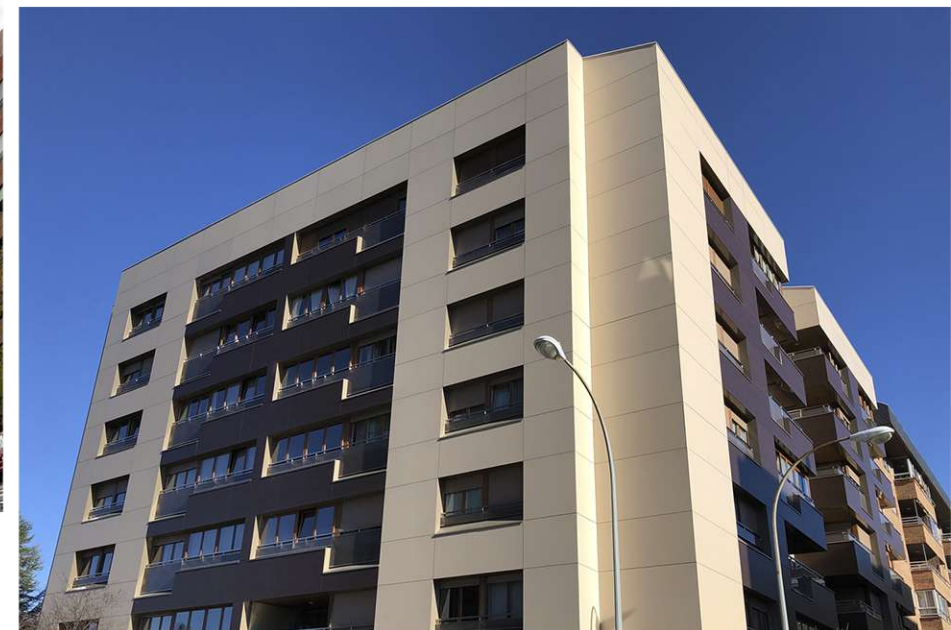
Elementos ejecutados:

- Fachada ventilada
- Celosías de lamas
- Revestimiento interior balcones



**Travesía Acella, 4-6
Pamplona**

Autor: Araiz Huarte Arquitectos



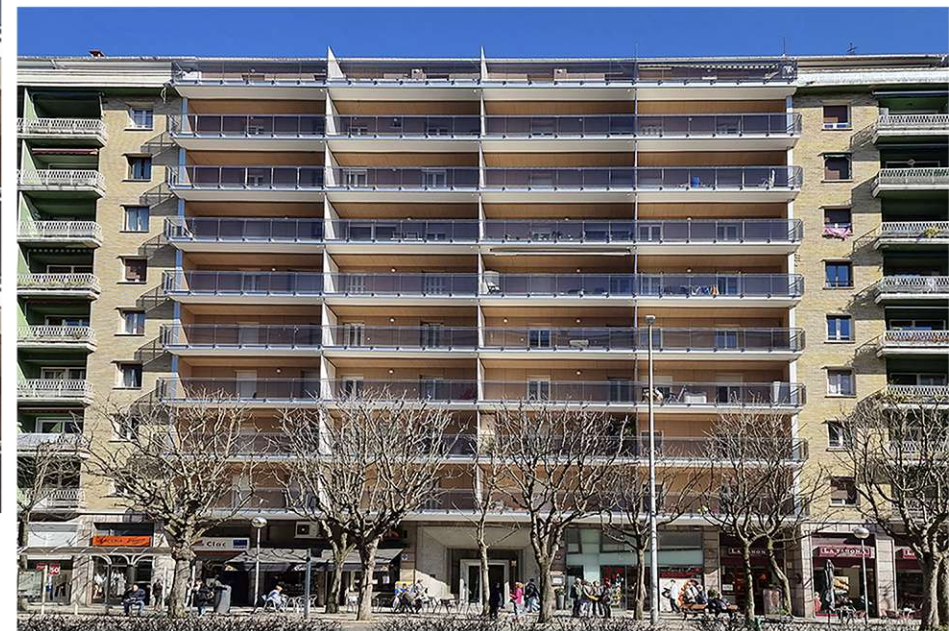
Elementos ejecutados:

- Fachada ventilada



Avd. Madrid, 7
San Sebastián

Arquitecto: Lorenzo Goikoetxea



Elementos ejecutados:

- Fachada ventilada
- Falsos techos
- Separadores de balcones



C/ Xenpelar, 6
Errenteria (Gipuzkoa)

Arquitecto: Manu Atristain



Elementos ejecutados:

- Fachada ventilada



0426 NT

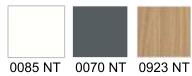
**Edificio Euomar
Zarautz (Gipuzkoa)**

Autor: Arkilibe Arkitektura S.L.P.



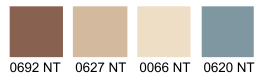
Elementos ejecutados:

- Fachada ventilada
- Falsos techos
- Antepechos balcones



Viviendas Plaza Ixpila Zarautz (Gipuzkoa)

Autor: Arkilibe Arkitektura S.L.P.
MHR Arquitectos

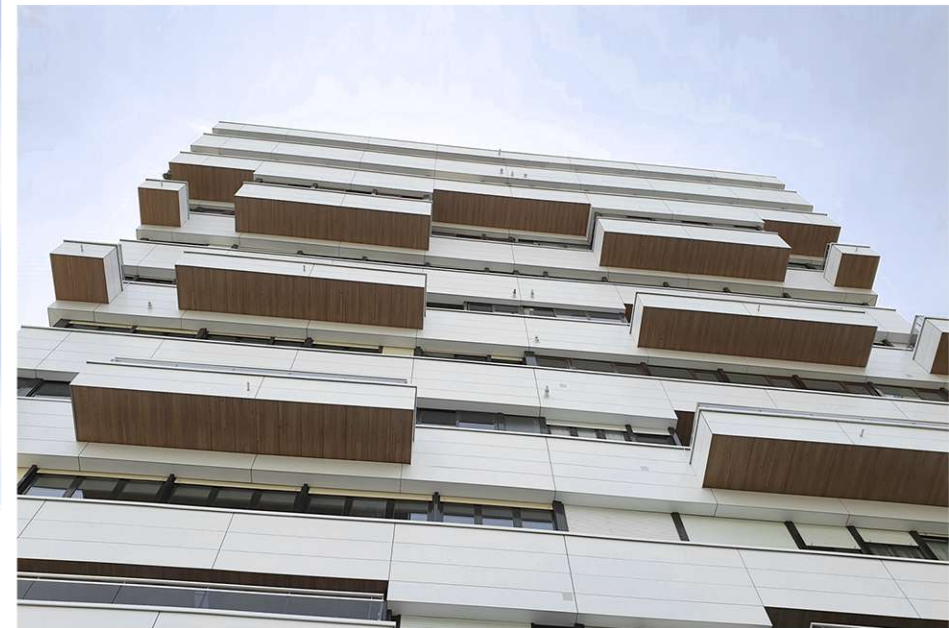


Elementos ejecutados:

- Fachada ventilada
- Falsos techos
- Antepechos de balcones
- Armarios de calderas

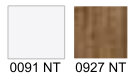
Jose Maria Franco, 2
Irun (Gipuzkoa)

Autor: Rehabite



Elementos ejecutados:

- Fachada ventilada
- Revestimiento de interior balcones
- Falsos techos y aleros



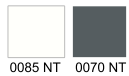
C/ Virgen del Carmen, 65
San Sebastián

Arquitecto: Eduardo Montoya García-Baquero



Elementos ejecutados:

- Fachada ventilada
- Antepechos de balcones



**Viviendas Sagardiburu
Errenteria (Gipuzkoa)**

Autor: KBIO Arquitectura y Urbanismo



Elementos ejecutados:

- Fachada ventilada



**Avd. Libertad, 11
San Sebastián**

Arquitecto: Manu Atristain



Elementos ejecutados:

- Fachada ventilada
- Falsos techos balcones
- Elementos curvos



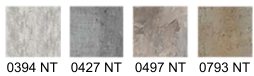
**Paraje Buenavista
Burgos**

Arquitecto: Ignacio Fernández Magadan



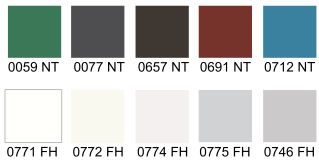
Elementos ejecutados:

- Fachada ventilada
- Falsos techos



**Barrio San Cristobal
Burgos**

Arquitecto: Agustín Herrero Canal

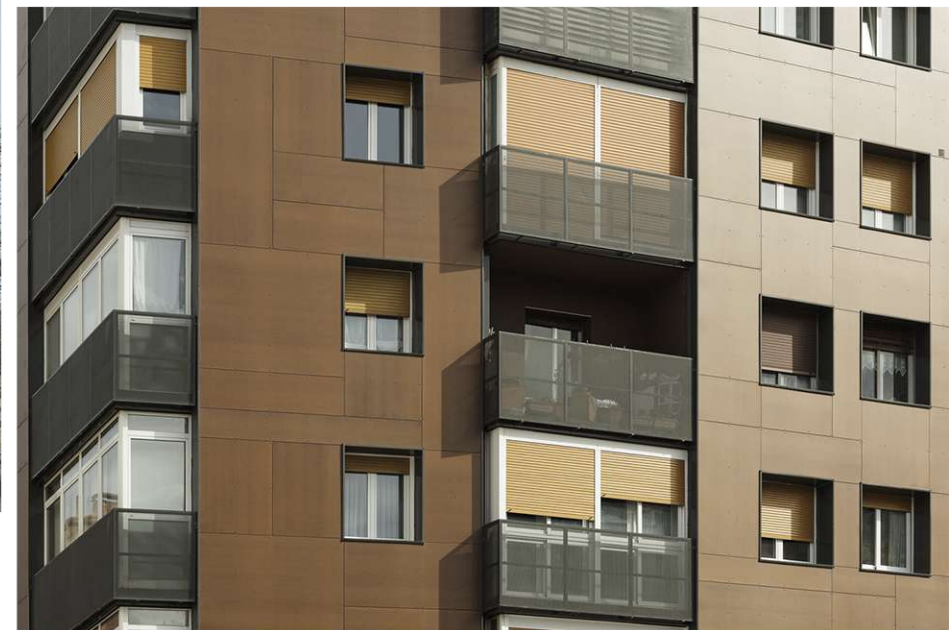


Elementos ejecutados:

- Fachada ventilada

C/ Alfonso X - El Sabio, 42
Burgos

Arquitecto: Dospasos Estudio



Elementos ejecutados:

- Fachada ventilada



C/ Doña Berenguela, 12
Burgos

Arquitecto: Sarralde Arquitectura Ingeniería



Elementos ejecutados:

- Fachada ventilada
- Celosías de lamas



C/ Campoamor, 13
Oviedo

Arquitecto: Alberto Díaz Fernández



Elementos ejecutados:

- Fachada ventilada



0927 NT

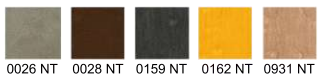
**C.P. Irulegi
Mutilva (Navarra)**

Arquitectos: Óscar Mongay y Maite Mariezcurrena



Elementos ejecutados:

- Fachada ventilada
- Lamas verticales



**Escuela infantil Lezkairu
Pamplona**

Autor: AA Arquitectos Asociados



Elementos ejecutados:

- Fachada ventilada
- Vallado

**Centro U.P.V. Elbira Zipitria
San Sebastián**

Autor: Arkilan, Arquitectura y Urbanismo



Elementos ejecutados:

- Fachada ventilada
- Falsos techos



**Arroa Haurreskola
Zestoa (Gipuzkoa)**

Autor: Uzcanga Arquitectos



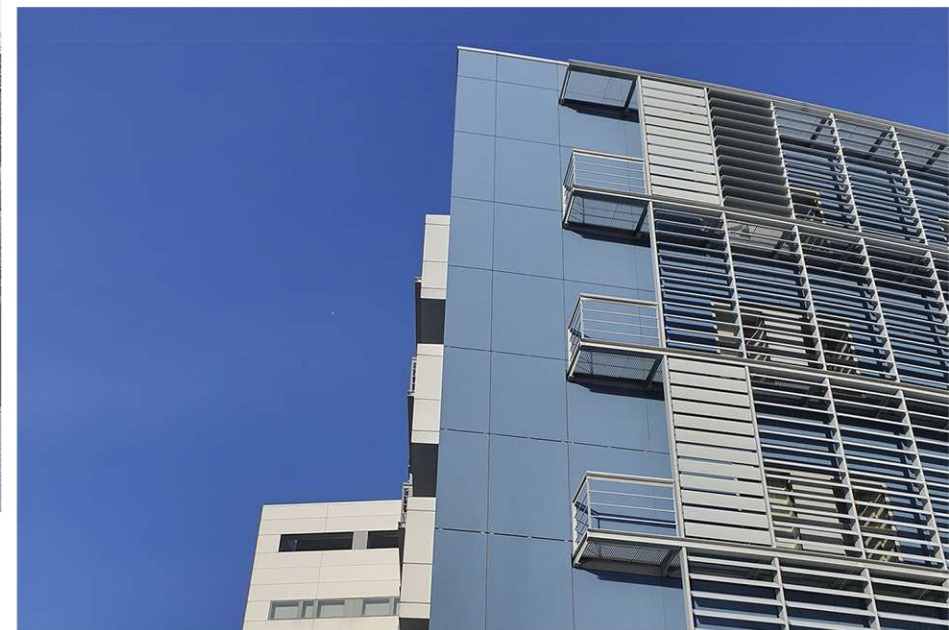
Elementos ejecutados:

- Fachada ventilada
- Falsos techos



**Comisaría Policía Nacional
San Sebastián**

Autor: Martín Escalciano Arquitectos



Elementos ejecutados:

- Fachada ventilada



C.I.P. ARCOSUR
Zaragoza

Autor: Magén Arquitectos S.L.P.



Elementos ejecutados:

- Fachada ventilada



C.E.I.P. VADORREY - LES ALLÉES
Zaragoza

Autor: Cerouno Arquitectos



Elementos ejecutados:

- Fachada ventilada



**Hospital Alfredo Espinosa
Urduiz (Bizkaia)**

Autor: Arquitectos Debor S.L.



Elementos ejecutados:

- Fachada ventilada



**Colegio Ángeles Custodios
Bilbao**

Autor: Foraster Arquitectos



Elementos ejecutados:

- Fachada ventilada



**Edificio Meatza
Zierbena (Bizkaia)**

Arquitecto: Sebastián Uriarte Ortega



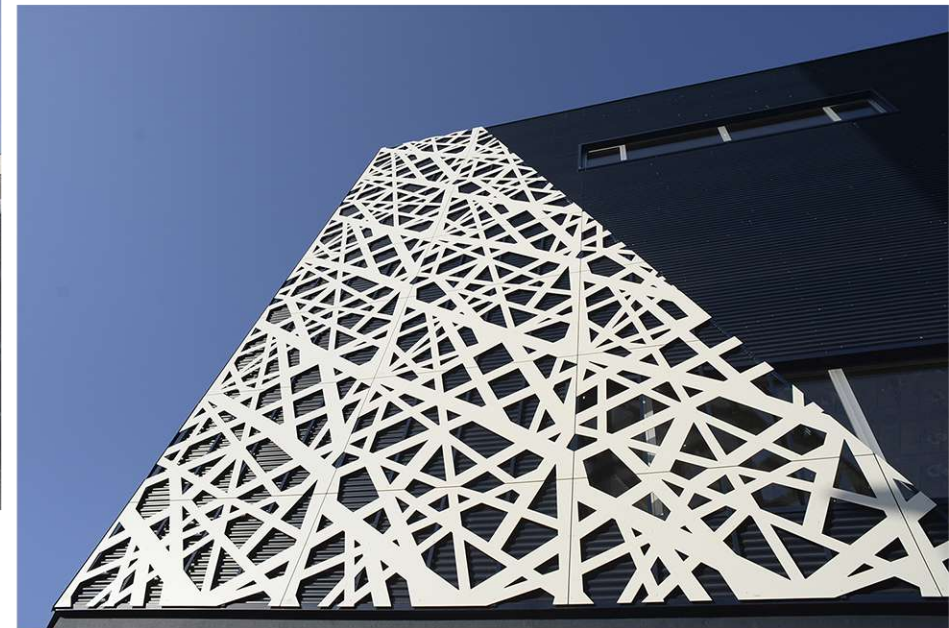
Elementos ejecutados:

- Fachada ventilada



Centro Logístico Porto de Vigo
Vigo

Arquitecto: Constantino Pampín Oros



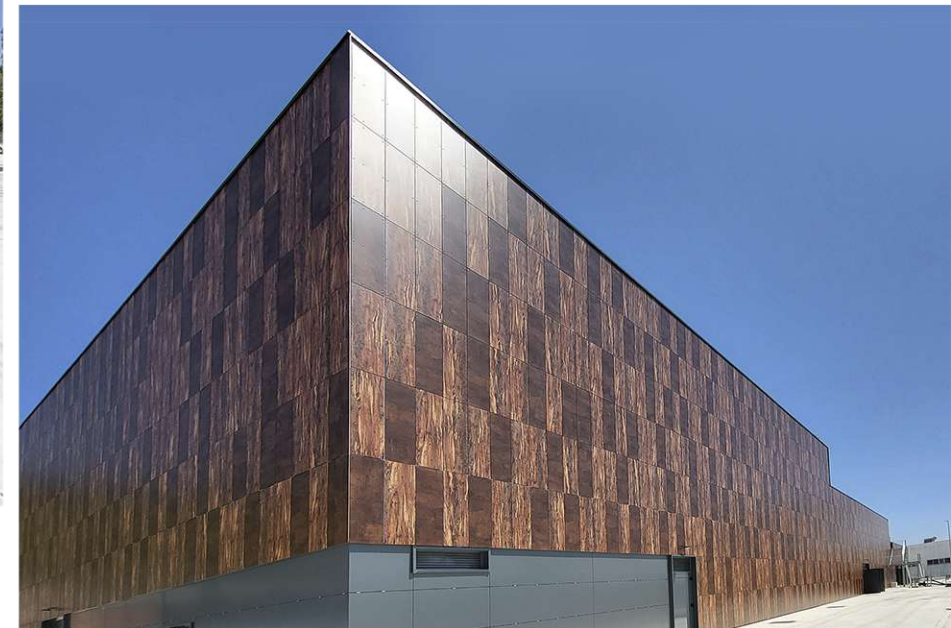
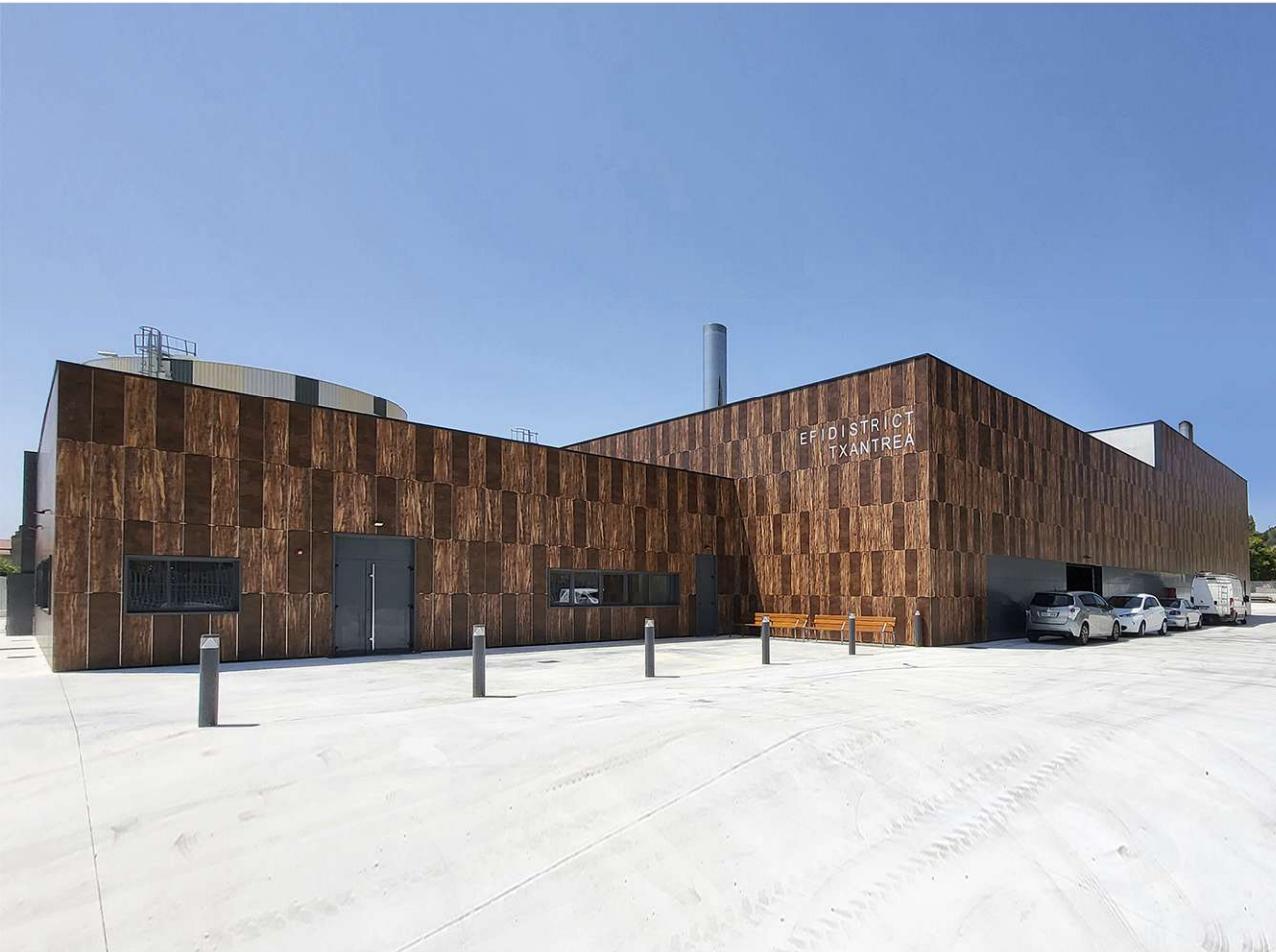
Elementos ejecutados:

- Fachada ventilada
- Celosía - "segunda piel"



**Central de calor Barrio Txantrea
Pamplona**

Autor: IPS Ingeniería - Mecano Consulting



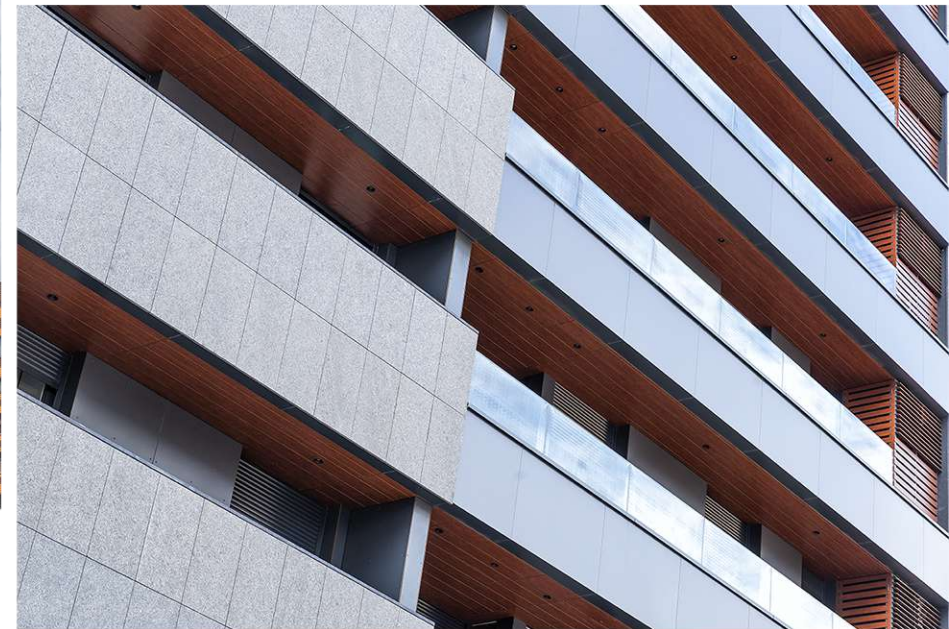
Elementos ejecutados:

- Fachada ventilada



**Viviendas Lezkairu
Pamplona**

Autor: SBF Arquitectos



Elementos ejecutados:

- Falsos techos
- Celosías de lamas



C/ Nafarroa, 37
Zarautz (Gipuzkoa)

Arquitecto: Borja Gabilondo



Elementos ejecutados:

- Falsos techos



0924NT

C/ Artzetagan y Gallanda
Durango (Bizkaia)

Arquitecto: D3 Arquitectura



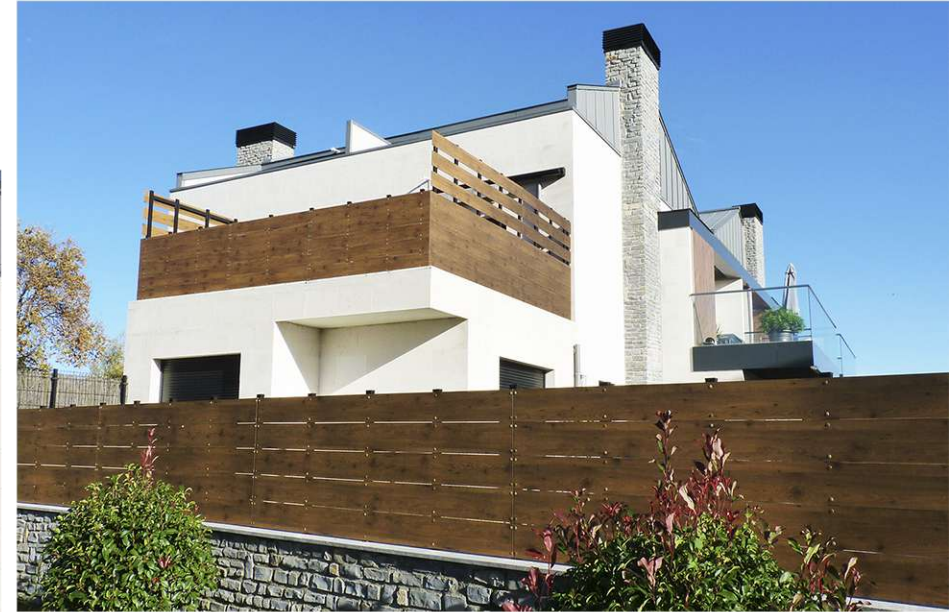
Elementos ejecutados:

- Balcones y celosías
- Barandillas



**Residencial Muruetxe
Getxo (Bizkaia)**

Autor: Iriarte - Salvador Arquitectos



Elementos ejecutados:

- Celosías verticales
- Vallado

Sistemas de fijación

FunderMax ha desarrollado diversos sistemas de fijación para la realización de fachadas ventiladas u otras aplicaciones con sus paneles MAX EXTERIOR.

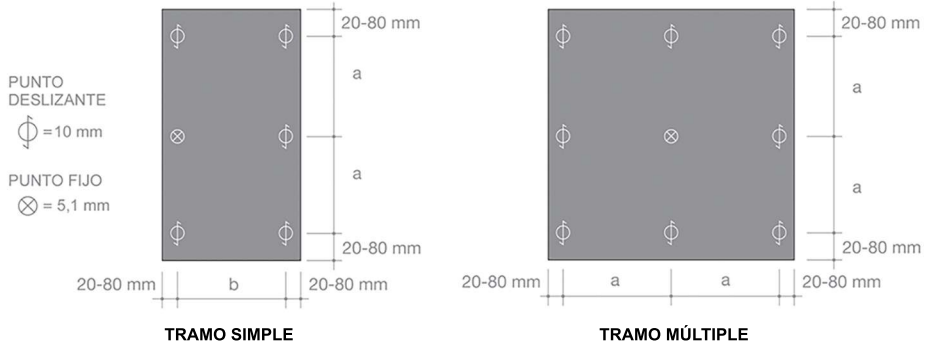
Este catálogo contiene información general y orientativa sobre valores de distancias entre fijaciones de los diferentes sistemas. Para una información más detallada, consulte las tablas de carga del correspondiente Documento de Adecuación al Uso (DAU) en función de las necesidades específicas de su proyecto.

Remache - ME08



DISTANCIA ENTRE FIJACIONES SISTEMA VISTO REMACHADO - ME08

ESESOR DE PLACAS	DISTANCIA MAXIMA DE FIJACION TRAMO SIMPLE (b)	DISTANCIA MAXIMA DE FIJACION TRAMO DOBLE (a)
6 mm	470 mm	600 mm
8 mm	620 mm	770 mm
10 mm	770 mm	920 mm

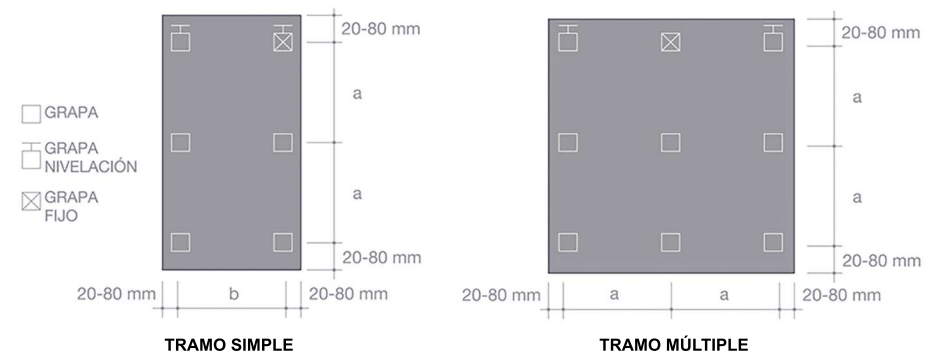


Cuelgue - ME01



DISTANCIA ENTRE FIJACIONES SISTEMA OCULTO DE CUELGE - ME 01

ESESOR DE PLACAS	DISTANCIA MAXIMA DE FIJACION TRAMO SIMPLE (b)	DISTANCIA MAXIMA DE FIJACION TRAMO DOBLE (a)
8 mm	620 mm	770 mm
10 mm	770 mm	920 mm



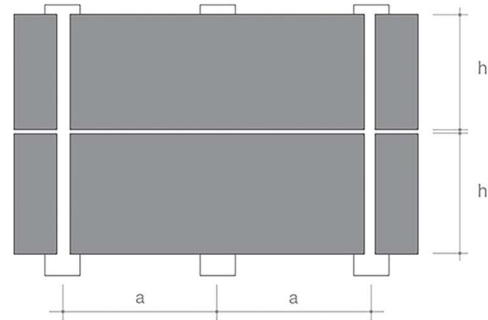


Módulo - ME05



DISTANCIA ENTRE FIJACIONES SISTEMA OCULTO MÓDULO - ME 05

ESPESOR DE PLACAS	ANCHURA MÁXIMA PLACA (h)	DISTANCIA MÁXIMA FIJACION (a)
8 mm	600 mm	625 mm

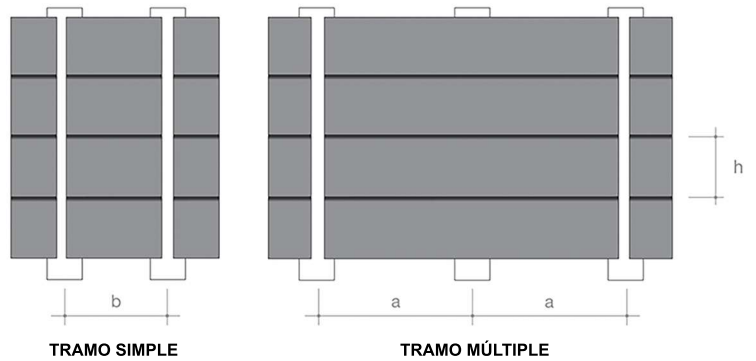


Scaleo - ME07



DISTANCIA ENTRE FIJACIONES SISTEMA OCULTO SCALEO - ME 07

ESPESOR DE PLACAS	ANCHURA MÁXIMA PLACA (h)	DISTANCIA MAXIMA DE FIJACION TRAMO SIMPLE (b)	DISTANCIA MAXIMA DE FIJACION TRAMO DOBLE (a)
6 mm	250 mm	470 mm	600 mm

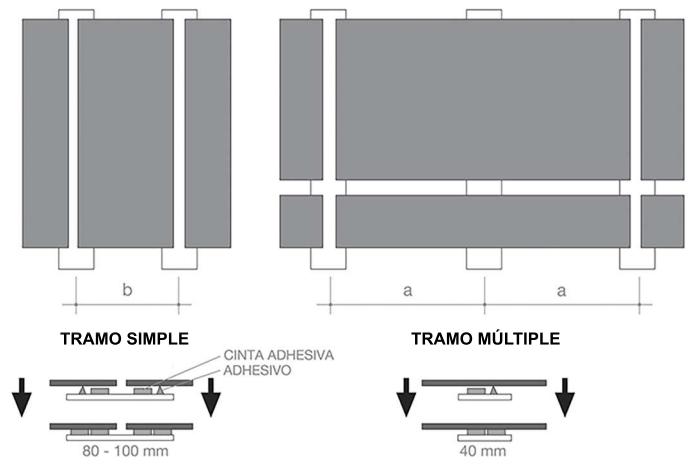


Pegado



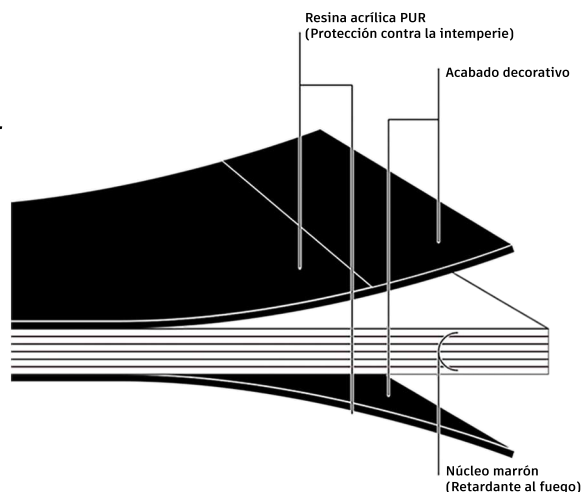
DISTANCIA ENTRE FIJACIONES SISTEMA OCULTO - ADHESIVO ESTRUCTURAL

ESPESOR DE PLACAS	DISTANCIA MAXIMA DE FIJACION TRAMO SIMPLE (b)	DISTANCIA MAXIMA DE FIJACION TRAMO DOBLE (a)
6 mm	450 mm	500 mm
8 - 10 mm	600 mm	650 mm



Propiedades

Estructura panel Max Compact Exterior



Propiedades	Valor	Unidad	Método de ensayo
Clasificación Max® Exterior	EDF		EN 438-1
Tolerancias dimensionales			
Espesor	6 ± 0,4 8 ± 0,5 10 ± 0,5 12 ± 0,6	mm	EN 438-2:5 a 9
Dimensiones	2800 x 1300 (-0, +10)	mm	
	2800 x 1854 (-0, +10)	mm	
	4100 x 1300 (-0, +10)	mm	EN 438-2:5 a 9
	4100 x 1854 (-0, +10)	mm	
	3670 x 1630 (-0, +10)	mm	
Propiedades físicas			
Densidad	1450	kg/m ³	EN ISO 1183-1
Resistencia a flexión	≥ 90	MPa	EN ISO 178
Módulo de elasticidad	≥ 9500	MPa	EN ISO 178
Resistencia a tracción longitudinal	≥ 80	MPa	EN ISO 527-2
Resistencia a la humedad	Incremento de masa ≤ 3%		EN 438-2:15
Estabilidad dimensional a temperaturas elevadas	Longitudinal ≤ 1,5 (0,15%)	mm/m	EN 438-2:17
	Transversal ≤ 2,5 (0,25%)	mm/m	
Coefficiente de expansión térmica lineal	20,0	µm/m.°C	ISO 11359-2
Estabilidad dimensional debido a la humedad	≤ 2 (0,20%)	mm/m	EN 438-2:18
Resistencia al impacto	Altura de caída ≥ 1800	mm	EN 438-2:21
	Ø muesca ≤ 10	mm	
Conductividad térmica	0,3	W/m.K	EN 12524
Factor de la resistencia al vapor de agua (µ)	17200		EN 12524
Resistencia a la intemperie			
Resistencia al choque climático	Aspecto 5		EN 438-2:19
Resistencia a la luz U.V.	4-5	EN 20105 - A02	EN 438-2:28 - EN ISO 4892-3
Resistencia a la intemperie artificial* (3.000 h)	4-5	EN 20105 - A02	EN 438-2:29 - EN ISO 4892-2
Otras características			
Reacción al fuego	B-s2,d0	Euroclase	EN 13501-1
Emisión de formaldehído	E1		EN 438-7

Para la superficie NT se aplica un grado de tolerancia al brillo de +/- 5 GR a 60°. Respecto a la tolerancia de color es aplicable la hoja informativa sobre tolerancias (Versión de 16/01/2017) de la ÖFHF (www.oefhf.at)

*Decorativo Authentic: Exposición a la intemperie artificial EN ISO 4892-2: 1500h. Evaluación de acuerdo a la Escala de Grises EN 20105-A02: 2

*Decorativo Individualdecor: Exposición a la intemperie artificial EN ISO 4892-2: 3000h. Evaluación de acuerdo a la Escala de Grises EN 20105-A02: 3

Tenga en cuenta las normativas de construcción vigentes. La empresa no asume ninguna responsabilidad al respecto.

Este catálogo se ha diseñado para los profesionales conocedores de las normas, instrucciones, requisitos legales y directrices pertinentes en materia de productos de construcción. Aunque el marco normativo se ha elaborado con sumo cuidado, les advertimos que el proyectista es el responsable de la correcta planificación y el instalador es el responsable del correcto montaje.

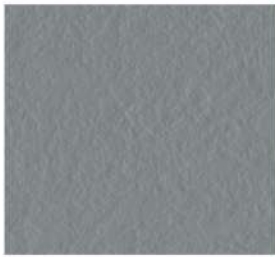
El presente catálogo puede presentar alguna errata en los valores presentados. Puede encontrar todos los ensayos y certificaciones actualizadas en la sección de descargas en www.fundermax.com



NT

Efecto mate sedoso con un sutil grabado en relieve.

Esta superficie brinda un aspecto único independientemente de la aplicación final y de la forma en que incide la luz.



NY - Sky

Efecto rugoso emulando los matices de superficies de piedra en bruto.

Su profundo acabado mate se realza con facetas brillantes, que resplandecen al captar la luz, creando la impresión perfecta.



NG - Gloss

Efecto brillante con una superficie lisa.

La particular interacción con la luz del sol y los reflejos de la naturaleza, es lo que contribuye el atractivo sensorial de esta superficie única.



NP - Paragon

Efecto mate con una superficie anti-huella.

Ópticamente agradable y con un color claramente realista, otorga una elegancia auténtica, tanto visual como al tacto.



NH - Hexa

Superficie con una textura especial antideslizante.

Esta superficie garantiza la seguridad, tanto en términos visuales como prácticos, con un buen agarre y una alta resistencia a la erosión-rayado



Colección Max Exterior

Colour

Black 0080	Starlight 0091	White 0085	Cool Grey Medium 0753	Concrete Grey 0776	Carbon Grey 0070
Pebble Grey 0742	Birch Grey 0741	Medium Grey 0747	Dark Cyber Grey 0900	Natural Grey Medium 0762	Grey 1203
Pastel Grey 0074	Dark Grey 0075	Charcoal 0077	Dark Offroad Greige 0887	Fango 2206	Fresco 0071
Tortora 2289	Costa 0144	Sparrow 0768	Chocolate Brownie 0875	Sepia Brown 0657	Burano 0153
Sand 0066	Winter White 0851	Pale Ivory 0073	Hygienic White 0733	Cream 0651	Hygienic Beige 0627
Tobacco 0645	Mandola 0098	Alpaka 0081	Mustard 0864	Jasmin 0654	Ivory 0065

Colour

Maize 0687	Golden Yellow 0647	Lemon 0865	Saffron 0736	Cinnamon 5032	Red Pepper 0873
Mars Red 0674	Dark Red 0689	Rubinus Red 3003	Black Red 3007	Wine Red 0680	Ballerina 0020
Terracotta 0661	Purple 0691	Maroon 0874	Night Blue 0702	Gentian Blue 0237	Atlantic 0717
Glacier Blue 0706	Dove Blue 0703	Steel Blue 0712	Turquoise 0631	Petrol Green 0617	Atlantis 0056
Fir Green 0591	Green Valley 0850	Yellowish Green 0725	Kiwi Green 0592	Frosted Green 0849	Green 0623
Dark Green 0059	Jade Green 0662	Reseda Green 0663			

Colección Max Exterior

Nature

Graphite Flagship Oak



Grey Flagship Oak



Butterfly



Fir Platinum



Thunder



Marshland Oak



Smoked Marvel Walnut



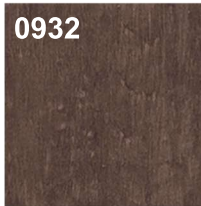
Smoked Jazz Oak



Brown Flagship Oak



Akro Terra



Brown Bistro Oak



Dark Rainbow Rosewood



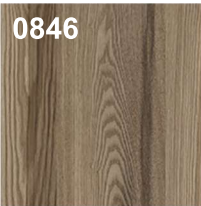
Dark Honey Marvel Walnut



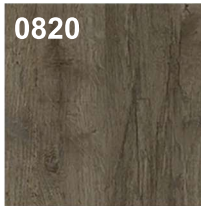
Barrique Oak



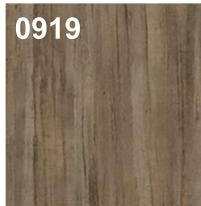
Caramel Jazz Oak



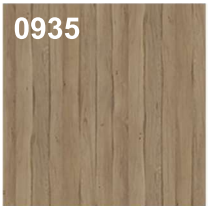
Hazel Heritage Oak



Ecuador



Voyager



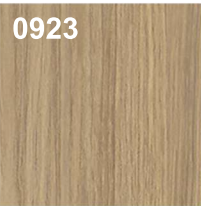
Polar Oak



Caramel Marvel Walnut



Enigma



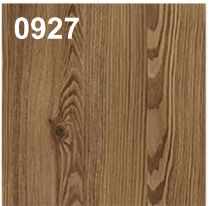
Natural Oak



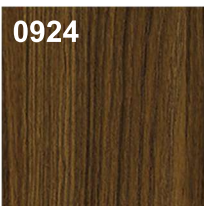
Akro Almond



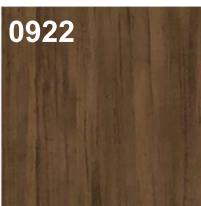
Creek



Taurus



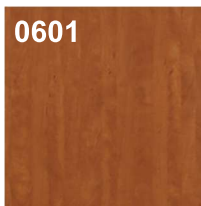
Amazon



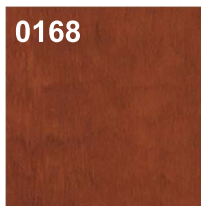
Tyrol Pine



Sun Pear



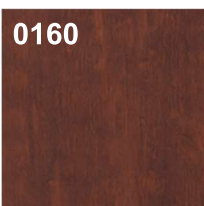
Akros Rust



Akro Ruby



Dark Afro



Light Afro



Afro Sahara



Material

Colosseum 0496	Venus 0421	Loft 0426	Moonwalk 0394	Stonehenge 0497	Grey Eclipse Quartzstone 0861
Patina Tin 0793	Prado Agate Grey 0027	Prado Alu Grey 0026	Desert Rose Sandstone 0808	Rockstar 0406	Cosmopolis 0805
Patina Bronze 0794	Corro 0429	Prado Brown 0028	Ardens 0603	Tambora 0798	Blues 0386
Afro Black 0159	Metropolis 0804	Blackjack 0799	Cave 0428	Afro Grey 0158	Black Pearl Concrete 0894
Urban Galaxy Limestone 0903	Black Stingray Limestone 0902	Porto Nero Slate 0898	Skyline 0427	White Blizzard Quartzstone 0860	Grey Cliffhanger Slate 0897

Authentic

Authentic Mocca AU01	Authentic Pecan AU02	Authentic Caramel AU03
--------------------------------	--------------------------------	----------------------------------

Impresión digital



Programa de suministro

		Colección					Exterior 2.3 Essential		Pro 2.3 Surface	Podio, Hexa	Decorativo en la contracara ¹⁾	Dirección decorativo	Nuevo 2023	Compact Interior	
		Calidad					F		F	F					
		2800x1300mm		4100x1300mm		2800x1854mm		4100x1854mm		3670x1630mm		4100x1300mm		4100x1854mm	
		Espesor (mm)		20 4.0 6.0 8.0 10.0 12.0 13.0		20 4.0 6.0 8.0 10.0 12.0 13.0		20 4.0 6.0 8.0 10.0 12.0 13.0		20 4.0 6.0 8.0 10.0 12.0 13.0		6.0 8.0 10.0 12.0 13.0		6.0 8.0 10.0 12.0 13.0 16.0 18.0 20.0	
		Núcleo		Marrón		Marrón		Marrón		Marrón		Marrón		Marrón	
Tipo decor	Decor no.	Nombre decorativo	NCS más cercano ¹⁾ / Tipo de madera	NT ²⁾	NT ²⁾	NT	NT	NT	NT	NG, NP, NY ^{2,3,4,5}	NH / NT				
U	0020	Ballerina	S 3020-Y90R	o	o	o	o	o	o			X	N	☼	☼
M	0026	Prado Alu Grey		o	o	o	o	o	o			X	L		☼
M	0027	Prado Agate Grey		o	o	o	o	o	o			X	L		☼
M	0028	Prado Brown		o	o	o	o	o	o			X	L		☼
U	0056	Atlantis	S 3040-B40G	o	o	o	o	o	o			o	X	N	
U	0059	Dark Green	S 5020-G	o	o	o	o	o	o			o	X	N	
U	0065	Ivory	S 0510-Y20R	o	o	o	o	o	o			o	X	N	
U	0066	Sand	S 1505-Y20R	o	o	o	o	o	o			o ⁶⁾	X	N	☼
U	0070	Carbon Grey	S 7502-B	o	o	o	o	o	o	NG, NP		o	X	N	
S	0070 + G	Carbon Grey + Glitter		o	o					NG, NP, NY		X	R		
U	0071	Fresko	S 2005-Y50R	o	o	o	o	o	o			X	N	☼	☼
U	0073	Pale Ivory	S 0505-G90Y	o	o	o	o	o	o			o	X	N	
U	0074	Pastel Grey	S 2500-N	o	o	o	o	o	o	NG, NP	o ⁶⁾	X	N	☼	☼
S	0074 + G	Pastel Grey + Glitter		o	o					NG, NP, NY		X	R		
U	0075	Dark Grey	S 5000-N	o	o	o	o	o	o	NG, NP	o ⁶⁾	X	N	☼	☼
U	0077	Charcoal	S 7502-R	o	o	o	o	o	o	NG, NP	o	X	N	☼	☼
U	0080	Black	S 9000-N	o	o	o	o	o	o	NG, NP	o	X	N	☼	☼
S	0080 + G	Black + Glitter		o	o					NG, NP, NY		X	R		
U	0081	Alpaka	S 2010-Y20R	o	o	o	o	o	o			X	N	☼	☼
U	0085	White	S 0502-G50Y	o	o	o	o	o	o	NG, NP, NY	o	X	N	☼	☼
U	0091	Starlight	S 0502-R50B	o	o	o	o	o	o	NG, NP, NY	o	X	N	☼	☼
U	0098	Mandola	S 3010-Y20R	o	o	o	o	o	o			X	N	☼	☼
H	0125	Eiche Natur	Roble	o	o	o	o	o	o			X	L	☼	☼
U	0144	Costa	S 3005-Y20R	o	o	o	o	o	o		o ⁶⁾	X	N	☼	☼
U	0153	Burano	S 6010-Y30R	o	o	o	o	o	o			X	N	☼	☼
M	0158	Afro Grey	Bambú	o	o	o	o	o	o			o	X	L	
M	0159	Afro Black	Bambú	o	o	o	o	o	o			o	X	L	
H	0160	Dark Afro	Bambú	o	o	o	o	o	o			o	X	L	
H	0161	Light Afro	Bambú	o	o	o	o	o	o			o	X	L	
H	0162	Afro Sahara	Bambú	o	o	o	o	o	o			o	X	L	
H	0168	Akro Rust	Bambú	o	o	o	o	o	o			o	X	L	
H	0169	Akro Ruby	Bambú	o	o	o	o	o	o			o	X	L	
U	0237	Gentian Blue	S 5040-R80B	o	o	o	o	o	o	NG	o	X	N	☼	☼
M	0386	Blues		o	o	o	o	o	o			o	X	L	
M	0394	Moonwalk		o	o	o	o	o	o	NY	o	X	L		
M	0406	Rockstar		o	o	o	o	o	o	NY	o	X	L		
M	0421	Venus		o	o	o	o	o	o	NY	o	X	L		
M	0426	Loft		o	o	o	o	o	o	NY	o	X	L		
M	0427	Skyline		o	o	o	o	o	o	NY	o ⁶⁾	X	L		
M	0428	Cave		o	o	o	o	o	o			o	X	L	
M	0429	Corro		o	o	o	o	o	o			o	X	L	
M	0496	Colosseum		o	o	o	o	o	o	NY		X	L		
M	0497	Stonehenge		o	o	o	o	o	o	NY	o	X	L		
U	0591	Fir Green	S 7020-B90G	o	o	o	o	o	o			o	X	N	
U	0592	Kiwi Green	S 1015-G40Y	o	o	o	o	o	o			o	X	N	
H	0601	Sun Pear	Peral	o	o	o	o	o	o			o	X	L	
M	0603	Ardens		o	o	o	o	o	o			o	X	R	
U	0617	Petrol Green	S 6020-B30G	o	o	o	o	o	o			o	X	N	
U	0623	Green	S 4040-G10Y	o	o	o	o	o	o			o	X	N	
U	0627	Hygienic Beige	S 2010-Y40R	o	o	o	o	o	o			o	X	N	
U	0631	Turquoise	S 6020-B10G	o	o	o	o	o	o			o	X	N	
U	0645	Tobacco	S 4020-Y30R	o	o	o	o	o	o			o	X	N	
U	0647	Golden Yellow	S 1050-Y10R	o	o	o	o	o	o			o	X	N	
U	0651	Cream	S 0907-Y50R	o	o	o	o	o	o			o	X	N	
U	0654	Jasmin	S 1515-Y20R	o	o	o	o	o	o			o	X	N	
U	0657	Sepia Brown	S 8010-Y50R	o	o	o	o	o	o			o	X	N	
U	0661	Terracotta	S 4040-Y80R	o	o	o	o	o	o			o	X	N	
U	0662	Jade Green	S 4010-G30Y	o	o	o	o	o	o			o	X	N	
U	0663	Reseda Green	S 1510-G20Y	o	o	o	o	o	o			o	X	N	
U	0674	Mars Red	S 1580-Y90R	o	o	o	o	o	o	NG		o	X	N	
U	0680	Wine Red	S 5040-R10B	o	o	o	o	o	o			o	X	N	
U	0687	Maize	S 0520-Y20R	o	o	o	o	o	o			o	X	N	
U	0689	Dark Red	S 2570-Y80R	o	o	o	o	o	o			o	X	N	
U	0691	Purple	S 5040-Y90R	o	o	o	o	o	o			o	X	N	
U	0702	Night Blue	S 8010-R70B	o	o	o	o	o	o			o	X	N	
U	0703	Dove Blue	S 3020-B10G	o	o	o	o	o	o			o	X	N	
U	0706	Glacier Blue	S 2010-B	o	o	o	o	o	o			o	X	N	
U	0712	Steel Blue	S 4030-B	o	o	o	o	o	o			o	X	N	
U	0717	Atlantic	S 2060-R90B	o	o	o	o	o	o	NG		o	X	N	☼
U	0725	Yellowish Green	S 1060-G60Y	o	o	o	o	o	o	NG		o	X	N	☼
U	0733	Hygienic White	S 0804-Y30R	o	o	o	o	o	o			o	X	N	☼
U	0736	Saffron	S 1050-Y20R	o	o	o	o	o	o			o	X	N	☼
U	0741	Birch Grey	S 2002-G50Y	o	o	o	o	o	o			o	X	N	☼
U	0742	Pebble Grey	S 1002-Y	o	o	o	o	o	o	NG, NP, NY		o	X	N	☼
U	0747	Medium Grey	S 4502-Y	o	o	o	o	o	o			o	X	N	☼
U	0753	Cool Grey Medium	S 3502-B	o	o	o	o	o	o			o	X	N	☼
U	0762	Natural Grey Medium	S 4000-N	o	o	o	o	o	o			o	X	N	☼
U	0768	Sparrow	S 6005-Y20R	o	o	o	o	o	o			o	X	N	☼
U	0776	Concrete Grey	S 4005-B20G	o	o	o	o	o	o			o	X	N	☼

		Colección Exterior 2.3 Essential						Pro 2.3 Surface		Podio, Hexa							
		Calidad						F		F							
		2800x1300mm		4100x1300mm		2800x1854mm		4100x1854mm		3670x1630mm		4100x1300mm		4100x1854mm			
		Espesor (mm)		2.0 4.0 6.0 8.0 10.0 12.0 13.0		2.0 4.0 6.0 8.0 10.0 12.0 13.0		2.0 4.0 6.0 8.0 10.0 12.0 13.0		2.0 4.0 6.0 8.0 10.0 12.0 13.0		6.0 8.0 10.0 12.0 13.0		6.0 8.0 10.0 12.0 13.0 16.0 18.0 20.0			
		Núcleo		Marrón		Marrón		Marrón		Marrón		Marrón		Marrón			
		NCS más cercano ¹⁾ / Tipo de madera		NT ⁶⁾		NT ⁶⁾		NT		NT		NT		NG, NP, NY ^{2,3,4,5)}		NH / NT	
Tipo decor	Decor no.	Nombre decorativo												Decorativo en la contracara ⁷⁾		Dirección decorativo	
																Nuevo 2023	
																Compact Interior	
M	0793	Patina Tin													X	L	
M	0794	Patina Bronze													X	L	☼
M	0798	Tambora													X	L	
M	0799	Black Jack													X	L	
H	0801	Fir Platinum		Abeto											X	L	
H	0803	Tyrol Pine		Pino											X	L	
M	0804	Metropolis													X	L	
M	0805	Cosmopolis													X	L	
M	0808	Desert Rose Sandstone													X	L	
H	0820	Hazel Heritage Oak		Roble											X	L	☼
H	0824	Brown Bistro Oak		Roble											X	L	☼
H	0846	Caramel Jazz Oak		Roble											X	L	
H	0847	Smoked Jazz Oak		Roble											X	L	☼
U	0849	Frosted Green		S 3020-G30Y											X	N	☼
U	0850	Green Valley		S 4050-G30Y											X	N	
U	0851	Winter White		S 0505-Y30R											X	N	☼
M	0860	White Blizzard Quartzstone													X	L	☼
M	0861	Grey Eclipse Quartzstone													X	L	☼
U	0864	Mustard		S 2060-Y10R											X	N	☼
U	0865	Lemon		S 0580-Y											X	N	☼
H	0868	Caramel Marvel Walnut		Nogal											X	L	☼
H	0869	Smoked Marvel Walnut		Nogal											X	L	☼
H	0870	Dark Honey Marvel Walnut		Nogal											X	L	☼
U	0873	Red Pepper		S 4550-Y70R											X	N	☼
U	0874	Maroon		S 7020-Y90R											X	N	☼
U	0875	Chocolate Brownie		S 8010-Y90R											X	N	☼
U	0887	Dark Offroad Greige		S 7005-Y20R											X	N	☼
M	0894	Black Pearl Concrete													X	R	☼
M	0897	Grey Cliffhanger Slate													X	R	☼
M	0898	Porto Nero Slate													X	R	☼
U	0900	Dark Cyber Grey		S 7500-N											X	N	☼
H	0901	Dark Rainbow Rosewood		Exótico											X	L	☼
M	0902	Black Stingray Limestone													X	R	☼
M	0903	Urban Galaxy Limestone													X	R	☼
H	0907	Graphite Flagship Oak		Roble											X	L	☼
H	0908	Grey Flagship Oak		Roble											X	L	☼
H	0909	Brown Flagship Oak		Roble											X	L	☼
H	0919	Ecuador		Exótico											X	L	
H	0922	Amazon		Exótico											X	L	
H	0923	Enigma		Roble											X	L	
H	0924	Taurus		Roble											X	L	
H	0925	Butterfly		Albura											X	L	
H	0927	Creek		Alerce											X	L	
H	0931	Akro Almond		Bambú											X	L	
H	0932	Akro Terra		Bambú											X	L	
H	0935	Voyager		Roble											X	L	
H	0936	Thunder		Exótico											X	L	
U	1203	Grey		S 2000-N											X	N	☼
U	2206	Fango		S 4005-Y50R											X	N	☼
U	2289	Tortora		S 1505-Y40R											X	N	☼
U	3003	Rubinus Red		S 2570-R											X	N	
U	3007	Black Red		S 8010-R10B											X	N	
U	5032	Cinnamon		S 3560-Y30R											X	N	
H	5171	Polar Oak		Roble											X	L	
H	5172	Marshland Oak		Roble											X	L	
H	5173	Barrique Oak		Roble											X	L	
C	AU01	Authentic Mocca													X	R	
C	AU02	Authentic Pecan													X	R	
C	AU03	Authentic Caramel													X	R	
I	P---	Custom decor													X	R	

Opciones de suministro

o = según plazos de entrega actuales.
 * = Decorativo también disponible en Compact Interior. Para más detalles, consultar el programa de suministro Compact Interior.
 1) = Colores con posibilidad de suministro en acabado Metálico (capa Dualis Glitter). Solo para gama COLOUR.
 2) = Las superficies exteriores NT, NG, NH pueden ser suministrados con contracara 0890 Blanco-balcón.
 3) = Este decorativo está disponible en espesores 16, 18 y 20 mm, y en otros formatos. Para más detalles ver el programa de suministro de Hexa.
 Espesor 2 mm, suministrado con color a 1 cara.
 Espesor 4 mm, suministrado con color a 1 ó 2 caras.
 Film protector= Superficie NT puede suministrarse con film protector con recargo.
 Superficie NY y NH son siempre suministradas sin film protector.
 Superficie NG y NP son siempre suministradas con film protector en 2 caras.

Notas

1) = Se puede consultar correspondencias cercanas RAL y CMYK en www.fundermax.com
 2) = Superficie frontal/trasera: NG: NG/NG | NP: NP/NT | NY: NY/NT | NH: NH/NT
 3) = Colores NG con posibilidad de suministro en acabado Metálico (capa Dualis Glitter).
 4) = Superficie NP: asegurarse de seguir la misma dirección en el montaje. (Posibles ligeras diferencias de color girando 90° ó 180°).
 5) = Otras combinaciones de superficies y decorativos pueden consultarse en www.fundermax.com
 10) = Puede encontrar más detalles de soluciones personalizadas Fundermax en www.fundermax.com
 F = Max Compacto Exterior F Quality. Más detalles de certificados y clasificación al fuego en www.fundermax.com
 ☼ = Nuevo decorativo 2023

Superficies

NT = NT
 NG = Gloss
 NY = Sky
 NP = Paragon
 NH = Hexa

Tipo de decorativo

U = Colour
 H = Nature
 M = Material
 S = Specials
 I = Custom decor
 C = Authentic

Decorativo/ Dirección decorativo

L= Dirección del decorativo en el largo. (Tener en cuenta para cálculo, corte y montaje)
 N= Decorativo sin dirección. Puede girarse en el corte y montaje, excepto en superficie NP
 R= Dirección del decorativo en el ancho. (Tener en cuenta para cálculo, corte y montaje)
 X= Decorativo en ambas caras.



Distribuidor oficial : Fundermax

C/ Bidezabal, 5 - Pabellón 1 y 2
48960 Usansolo - Galdakao (Bizkaia)
Tel.: 94 452 23 99
criplast@criplast.com
www.criplast.com